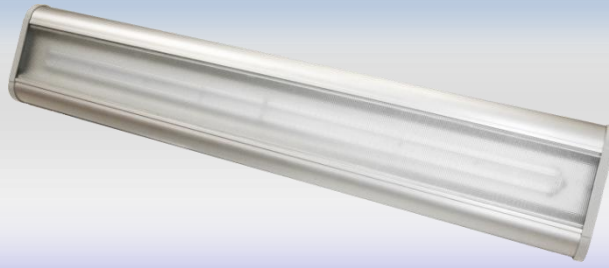


ЛУМО 53 CE18-5



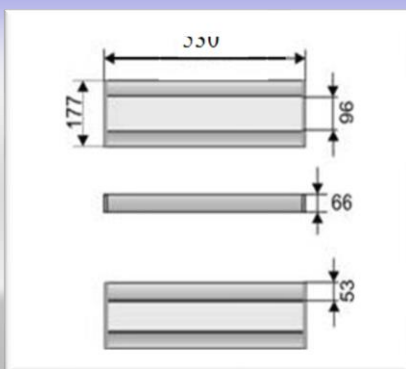
ТЕХНИЧЕСКИЕ ХАРАКТЕРИСТИКИ

МОЩНОСТЬ :	50Вт
СВЕТОВОЙ ПОТОК:	5 000Лм
НАПРЯЖЕНИЕ:	150В – 280В
ЦВЕТ СВЕЧЕНИЯ:	нейтральный
ЦВЕТОВАЯ ТЕМПЕРАТУРА:	4000К- 5000К
УГОЛ РАСКРЫТИЯСВЕТОВОГО ПОТОКА:	120°
ИНДЕКС ЦВЕТОПЕРЕДАЧИ:	CRI 80
РАБОЧИЙ РЕЖИМ ЭКСПЛУАТАЦИИ:	- 40° - + 50°С
КЛАСС ЗАЩИТЫ:	IP 65
КОРПУС:	анодированный алюминий
ВЕС:	3,5 кг
ГАБАРИТНЫЙ РАЗМЕР:	53 × 177 × 66 мм
ТИП МОНТАЖА:	подвесной /потолочный / настенный

КОМПЛЕКТАЦИЯ

МАРКА СВЕТОДИОДОВ:	Seoul /Edison
БЛОК ПИТАНИЯ (ПРОИЗВОДИТЕЛЬ)	«Аргос» (Россия)
КОРПУС (ПРОИЗВОДИТЕЛЬ)	«ЭКОЭНЕРГО» (Россия)
СБОРКА:	«ЭКОЭНЕРГО» (Россия)

ЧЕРТЁЖ



СЕРТИФИКАТ

