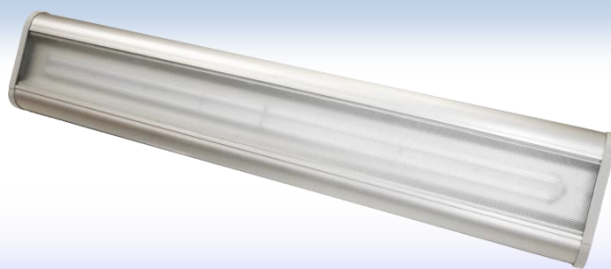


ЛУМО 90 / 4 ОПТИК



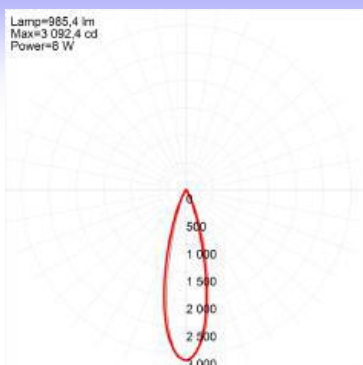
ТЕХНИЧЕСКИЕ ХАРАКТЕРИСТИКИ

МОЩНОСТЬ :	120Вт
СВЕТОВОЙ ПОТОК:	12 000Лм
НАПРЯЖЕНИЕ:	150В – 280В
ЦВЕТ СВЕЧЕНИЯ:	нейтральный
ЦВЕТОВАЯ ТЕМПЕРАТУРА:	4000К- 5000К
УГОЛ РАСКРЫТИЯ СВЕТОВОГО ПОТОКА:	120°
ИНДЕКС ЦВЕТОПЕРЕДАЧИ:	CRI 70
РАБОЧИЙ РЕЖИМ ЭКСПЛУАТАЦИИ:	- 40° - + 50°С
КЛАСС ЗАЩИТЫ:	IP 65
КОРПУС:	анодированный алюминий
ВЕС:	2 кг
ГАБАРИТНЫЙ РАЗМЕР:	900 × 177 × 66 мм
ТИП МОНТАЖА:	подвесной /потолочный / настенный

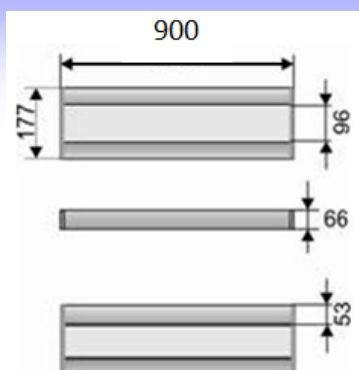
КОМПЛЕКТАЦИЯ

МАРКА СВЕТОДИОДОВ:	CREE /LG INNOTEK
ОПТИКА:	LEDiL
БЛОК ПИТАНИЯ (ПРОИЗВОДИТЕЛЬ)	«Аргос» (Россия)
КОРПУС (ПРОИЗВОДИТЕЛЬ)	«ЭКОЭНЕРГО» (Россия)
СБОРКА:	«ЭКОЭНЕРГО» (Россия)

КСС



ЧЕРТЁЖ



СЕРТИФИКАТ

