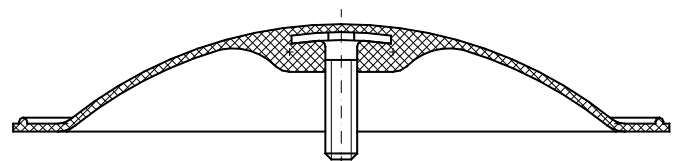




Условные обозначения, материалы и параметры стальных клапанов

обозначение клапанов	диаметр условного прохода клапана DN, мм	условное давление PN, кгс/см	материал футеровки корпуса	материал мембраны	температура среды, С°
КМФс-1	32, 40, 50	10, 16	полиэтилен	Ф-4, ETFE	от -15 до +60
КМФс-1	80, 100	6, 10, 16	полиэтилен		от -15 до +60
КМФс-3	32, 40, 50	10, 16	Ф-40, ETFE		от -40 до +130
КМФс-3	80, 100	6, 10, 16	Ф-40, ETFE		от -40 до +130

Клапаны марки КМФс идентичны по присоединительным размерам клапанам серии ВДХ и 15ч74/75/76/П1/2/3М



Мембраны предназначены для использования в мембранных клапанах типа КМФс футерованных защитным покрытием из фторопласта или полиэтилена. Мембраны обеспечивают герметичность в затворе и изоляцию внутренней полости клапанов от окружающей среды. Мембраны из Ф-4 выпускаются по чертежу М 80.02 с исполнительными размерами на следующие диаметры условного прохода: 15, 20, 25, 32, 40, 50, 80, 100 мм.

Диаметр условного прохода клапана, DN	масса, кг
15	0,025
20	0,030
25	0,035
32	0,040
40	0,055
50	0,070
80	0,140
100	0,260