

ПРОЕКТОРЫ ГОБО ОТ РОССИЙСКОГО ПРОИЗВОДИТЕЛЯ

# GOBOIMAGE<sup>®</sup>

## IMAGE PROJECTORS

КАТАЛОГ ПРОЕКЦИОННОГО ОБОРУДОВАНИЯ  
ДЛЯ АРХИТЕКТУРНОЙ И ХУДОЖЕСТВЕННОЙ  
ПОДСВЕТКИ ЗДАНИЙ  
ПРОЕКЦИОННОЙ ПОДСВЕТКИ ДОРОЖНОЙ  
РАЗМЕТКИ  
И СПЕЦИАЛЬНЫХ ЗАДАЧ



Made  
in Russia

[WWW.GOBOIMAGE.RU](http://WWW.GOBOIMAGE.RU)

2010-2024

ИЗДАНИЕ АПРЕЛЬ 2024

4



О компании

IMAGE LED 300 OUTDOOR UW / FX



40

6



Наше производство

IMAGE LED 300 / 400 OUTDOOR G5



45

10



Наши патенты

IMAGE LED 600 OUTDOOR G5



46

12



Наши работы

IMAGE LED 600 OUTDOOR PRO



50

20



О наших проекторах

ПВО Важный АКЦЕНТ 230 ПСО



52

25



IMAGE LED 60 INDOOR

ПВО Важный АКЦЕНТ 230 / 300 АСО



55

26



IMAGE LED 150 INDOOR

Важный АКЦЕНТ 230 / 300 / 400 АСО ПЛЮС



56

31



IMAGE LED 60 OUTDOOR G1

ПВО Важный АКЦЕНТ 60 АСО



58

32



IMAGE LED 150 OUTDOOR G1

36



IMAGE LED 230 OUTDOOR G1



# В 2010 ГОДУ

наша компания впервые в России ввела понятие – проекционная реклама и создала первый серийный проектор ГОБО.

К 2023 году производственная компания ООО «ГОБОИМИДЖ» является лидером среди производителей проекционного оборудования в мире. С каждым годом нашими специалистами разрабатываются все более совершенные модели проекторов для реализации самых сложных и нестандартных идей заказчика. Разработки нашей компании являются передовыми и не имеют аналогов в мире. Мы, как никто другой, понимаем, в каких условиях трудятся наши приборы, и какие требования к ним предъявляются. - Наши приборы прошли проверку временем и безотказно трудятся в различных климатических условиях, от Казахстана до Крайнего Севера. - Мы не занимаемся поставками китайского или европейского оборудования с последующей продажей на территории РФ. Всё оборудование сертифицировано. Помимо надёжности, в конструктив приборов заложены возможности оперативного улучшения характеристик аппаратов и персональная доводка под конкретные нужды заказчика. Вся продукция ООО «ГОБОИМИДЖ» проходит

проверку и имеет сертификат соответствия «Рос-Тест», вдобавок мы настолько уверены в качестве нашего оборудования, что даем до 5 лет гарантии на всю производимую нами продукцию! Компания ООО «ГОБОИМИДЖ» единственная в России имеет собственную лабораторию и обладает технологией производства стеклянных ГОБО. На сегодняшний момент наша компания производит более 6000 гобо в год для всех театров, прокатных компаний России.



Мы уверены в качестве нашего оборудования, поэтому даем до


## 5 ЛЕТ ГАРАНТИИ

на всю производимую нами продукцию!


# НАШЕ ПРОИЗВОДСТВО




# НАШЕ ПРОИЗВОДСТВО



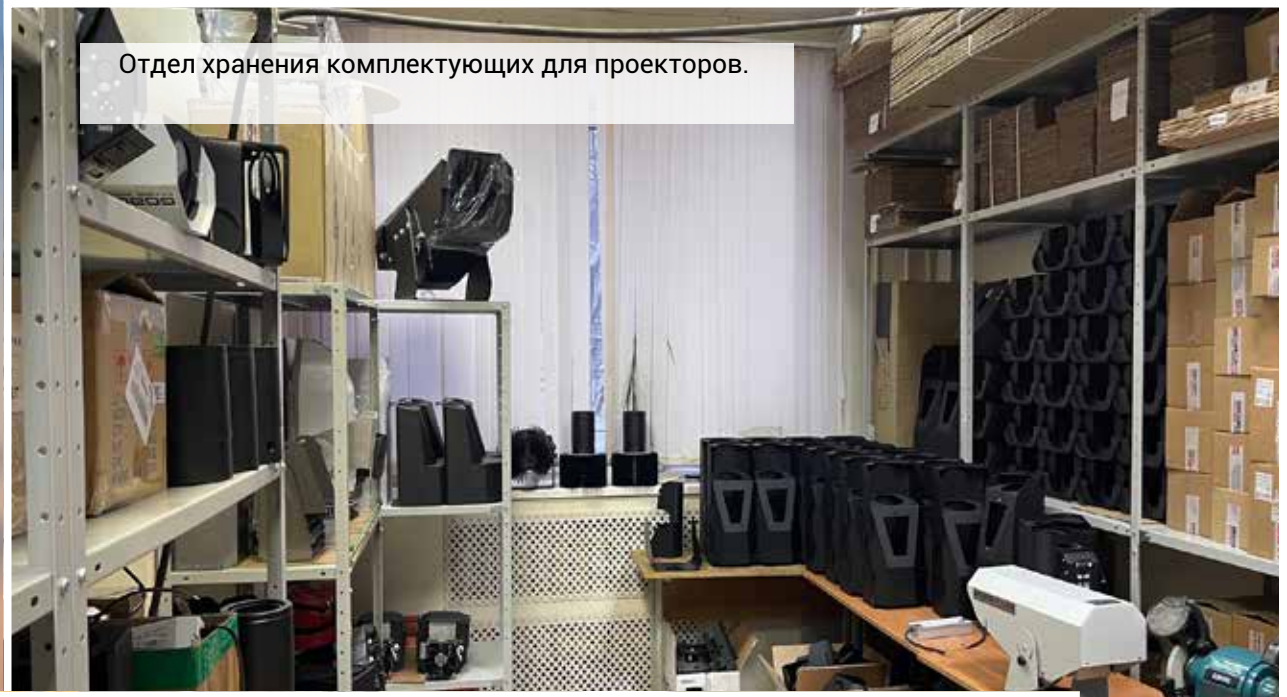
Отдел оптических разработок, здесь мы разрабатываем и тестируем новые оптические решения, которые в дальнейшем будут использоваться в серийных проекторах.



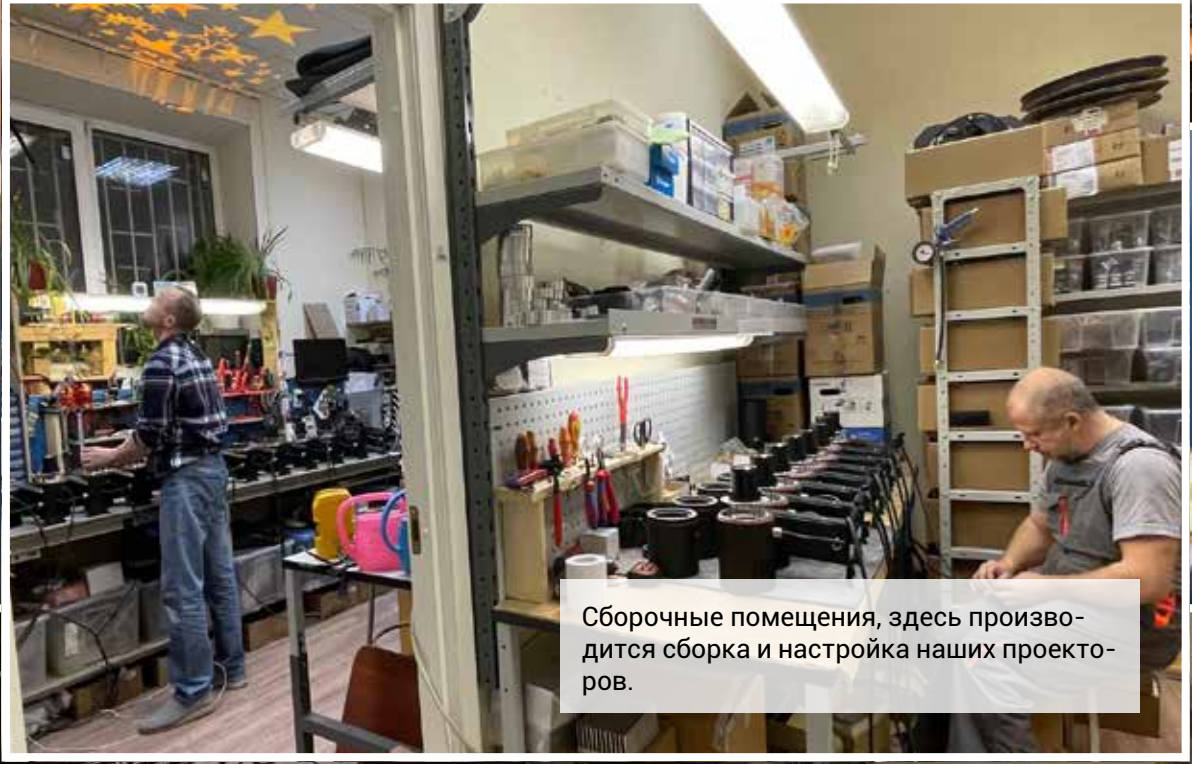
Процесс сборки и юстировки модулей оптики для новой линейки проекторов.




Отдел разработок, здесь мы производим первые предсерийные модели по чертежам наших конструкторов.



Отдел хранения комплектующих для проекторов.



Сборочные помещения, здесь производится сборка и настройка наших проекторов.



Место мастера по изготовлению стеклянных слайдов (гобо). Только у нас производится гобо от 10 минут для любых концертных и театральных приборов. В нашем распоряжении два лазерных станка, разработанных в России, специально для нас, а также химическая лаборатория для производства гобо.

# НАШИ ПАТЕНТЫ

Ежедневно наши инженеры придумывают и изобретают новые технические решения, позволяющие нашим проекторам становиться лучшими в мире. Наши юристы, совместно с отделом по патентному праву, фиксируют и регистрируют в Патентном бюро все разработки для защиты от недобросовестных производителей и продавцов, которые часто выдают наши разработки за свои.



Получение сертификата «Сделано в России» стало первым шагом на пути в размещении нашего предприятия в реестре Российских производителей Минпромторга и официальном выходе на зарубежные рынки. Верификация нашего предприятия при получении сертификата, была репетицией к проверке ТПП Санкт-Петербурга.



# НАШИ РАБОТЫ



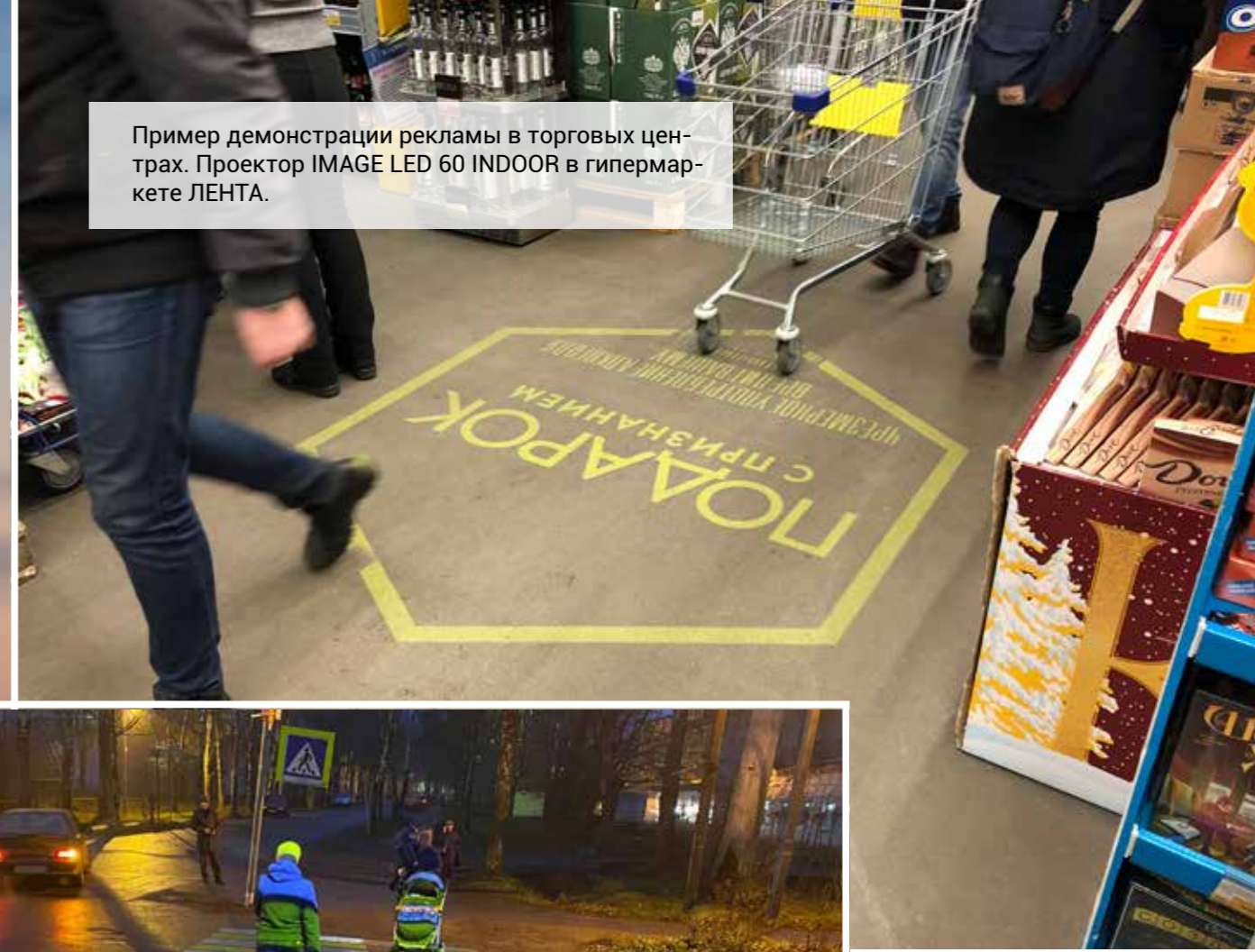
Демонстрация возможностей проектора IMAGE LED 150 OUTDOOR для сети гипермаркетов ОКЕЙ. В городе Екатеринбург был успешно реализован проект фасадной подсветки, в нем было применено 32 проектора серии LED 150 OUTDOOR.



Световая инсталляция в Санкт-Петербурге, проекция картины на фасад здания, используется проектор IMAGE LED 400 OUTDDOR UW.



Грандиозный проект в Москве! Более 380 проекторов серии LED 60 OUTDOOR было использовано для визуального оформления парковых зон Страстного бульвара и Садового кольца.



Пример демонстрации рекламы в торговых центрах. Проектор IMAGE LED 60 INDOOR в гипермаркете ЛЕНТА.



Проекционная разметка пешеходного перехода в Ленинградской области, поселок Назия. Проект реализован нашими партнерами ООО «ИНТЕГРАТОР». Проектор ПВО «Важный АКЦЕНТ-150» 1 штука.



Поставка 80 проекторов IMAGE LED 60 INDOOR для системы навигации по проекту Голландских архитекторов в Главный штаб Эрмитажа в Санкт-Петербурге, проекторы размещены по 4 этажам экспозиции.

# НАШИ РАБОТЫ



Световая инсталляция на фасаде здания в Санкт-Петербурге, Набережная Фонтанки 37, проект выполнен по заказу СПб ГБУ Ленсвет.



Пример праздничного оформления в честь снятия блокады Ленинграда 27 января 1944. Фасад здания на Шпалерной улице д.44 в Санкт-Петербурге. Выполнено по заказу СПб ГБУ Ленсвет. Используется проектор IMAGE LED 230 OUTDOOR UW.



Новогодняя инсталляция на фасаде здания Биржевой линии в Санкт-Петербурге. Выполнено по заказу ГЦРР. Использовано шесть проекторов IMAGE LED 230 OUTDOOR.



Оформление фасада Российской Национальной библиотеки. Площадь Островского 1/3, Санкт-Петербург. По заказу СПб ГБУ Ленсвет. Использовано два проектора IMAGE LED 150 OUTDOOR UW.



Проекция на фасад музея-квартиры И.И. Бродского, Площадь Искусств 3, г. Санкт-Петербург. Используется проектор IMAGE LED 150 OUTDOOR G1.



Новогодняя инсталляция на фасаде здания Конюшенная площадь д.2, Санкт-Петербург. Выполнено по заказу ГЦРР. Использовано девять проекторов IMAGE LED 230 OUTDOOR.



# НАШИ РАБОТЫ

Дом-музей Ф. М. Достоевского в Санкт-Петербурге, Достоевского 2/5. Применяется проектор IMAGE LED 150 OUTDOOR G1. Полноцветное гобо 53,3 мм. Дистанция установки ~20 метров, нет фоновой засветки.

Проекция знаков «Пешеходный переход» в аэропорту Пулково, Санкт-Петербург. Используется проектор IMAGE LED 60 OUTDOOR G1, 2 штуки высота установки 10 метров. Проект реализован компанией ООО «ИНТЕГРАТОР».

Архитектурная проекция на фасад здания Российской Национальной Библиотеки в Санкт-Петербурге, Московский проспект 165. Используется проектор IMAGE LED 230 OUTDOOR G1.

Архитектурная подсветка здания Комитета по градостроительству и архитектуре в Санкт-Петербурге, площадь Ломоносова д. 1. Проект реализован на 8 проекторах IMAGE LED 230 OUTDOOR G1 дистанция 20 метров, высокое фоновое освещение.

Фасад здания, 8 линия Васильевского Острова д. 85, Санкт-Петербург, проекция изображения к дню празднования, снятия блокады Ленинграда. Используется проектор IMAGE LED 400 OUTDOOR UW.

Проекция на стену из красного кирпича. Портрет А. П. Чехов в Санкт-Петербурге. Используется проектор IMAGE LED 230 OUTDOOR G1.

# НАШИ РАБОТЫ

Пример использования проектора для дублирования пешеходного перехода. Проекция увеличивает видимость перехода в ночное время, особенный эффект это дает в зимнее время, когда дорога занесена снегом и штатную разметку не видно.



Световая разметка складских помещений, паркингов, производственных площадок.



Проекционные знаки предназначены для предупреждения водителя об опасных зонах, пешеходных переходах.



Отдельное направление нашего производства это проекторы для проекционной разметки и знаков безопасности на дорогах и производственных помещениях. Мы разрабатываем приборы с учетом всех нормативных требований безопасности на объектах. Наша продукция существенно превосходит китайские аналоги по надежности и качеству.

# ПОЧЕМУ МЫ ДАЕМ ДО 5 ЛЕТ ГАРАНТИИ НА СВОИ ПРОЕКТОРЫ!

Во всех наших проекторах мы используем специальные стекла для защиты оптики от окружающей среды, благодаря этому яркость оптики не меняется с годами эксплуатации.



Мы разработали и внедрили в наши проекторы новейшую систему охлаждения на медных трубках с спиртовым наполнением, работающей в замкнутом контуре при температурах от -60 до +100 градусов в агрессивных средах.



Для питания светодиодов и модулей электроники применяются источники тока и напряжения от компании MeanWell, это ведущий производитель высококачественных источников питания в мире, благодаря им проекторы GOBIMAGE могут работать в диапазоне сетевого напряжения от 100 до 240 Вольт с частотой сети от 50 до 60 Гц. Блоки питания MeanWell обеспечивают до 95 % КПД, благодаря чему обеспечивается экономия электричества.

Разработанная нами оптика имеет непревзойдённое качество, благодаря чему изображение выглядит очень четким и контрастным. Также во всех проекторах мы устанавливаем ZOOM, это позволяет масштабировать изображение, не меняя место установки прибора.



Применяемые в наших проекторах светодиоды производятся индивидуально по нашим требованиям. На сегодня ни один Европейский производитель не смог приблизиться к таким параметрам яркости и компактности. В проекторах мы используем светодиоды мощностью 10 до 1500 Ватт.

Система охлаждения для мощных проекторов — это очень важный момент, так как от нее будет зависеть, сможет ли проектор работать при высоких температурах, а также при отрицательных, поэтому мы используем вентиляторы немецкого бренда EBMPAPST. Весь вентилятор выполнен из алюминия, что позволяет ему работать в агрессивных средах при температуре от +60 до -40 градусов.



Алюминиевый радиатор собственной разработки позволяет работать проектору без обслуживания долгие годы в отличие от китайских аналогов, где обслуживание необходимо проводить каждые полгода.



## РАЗРАБОТАНО И ПРОИЗВЕДЕНО В РОССИИ!

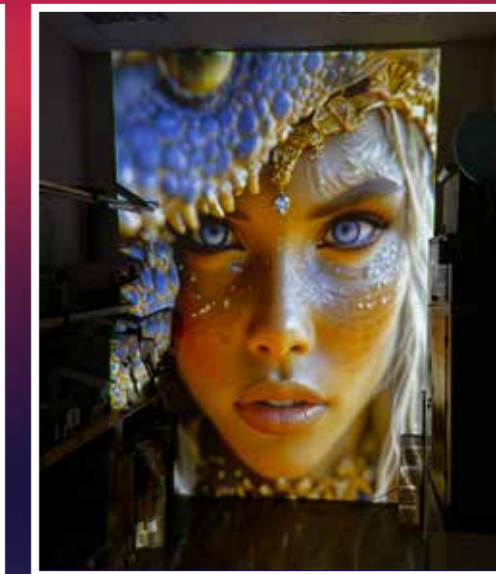
# МЫ ЭКСКЛЮЗИВНЫЙ ПРОИЗВОДИТЕЛЬ ГОБО В РОССИИ!

ООО ГОБОИМИДЖ является автором технологии производства гобо лазерным и химическим способом, что подтверждается двумя патентами на изобретение. В 2014 нами совместно с Российскими инженерами был разработан первый в России лазерный станок для нанесения изображения на гобо, в 2022 году мы модернизировали станок, что позволило достичь

феноменального качества изображения. На данный момент мы производим гобо для всех отраслей шоу-бизнеса. Наше оборудование позволяет производить гобо любой сложности и размеров. За 2023 год нами было произведено более 12000 гобо.



На сегодня мы Эксклюзивный производитель стеклянных гобо для всех концертных и сценических приборов в России. Мы используем оригинальное стекло марки **BOROFLOAT® 33**, рекомендуемое крупнейшими производителями такими как **CLAY PAKY, ROBE, MARTIN**. Мы имеем в наличие более **70 типовых** размеров стекла для большинства концертных приборов, ежемесячно мы пополняем нашу базу размеров стекла.



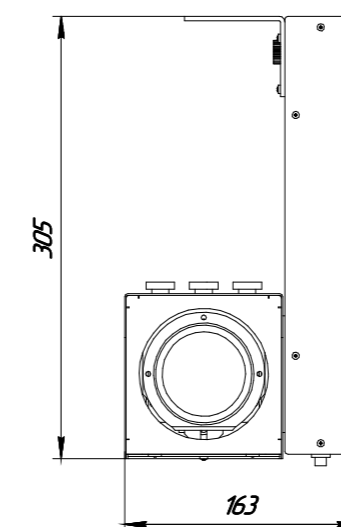
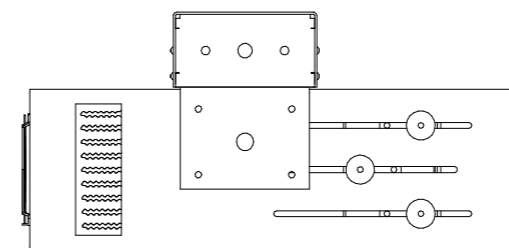
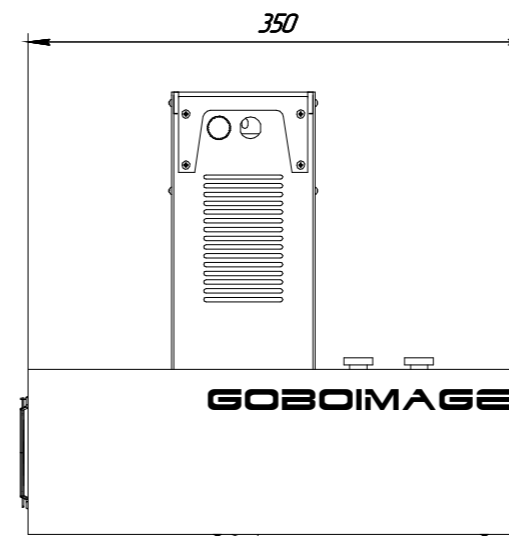
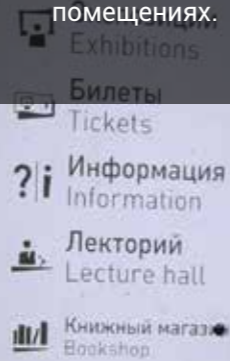
**МЕТАЛЛИЧЕСКИЕ ГОБО ДЛЯ ТЕАТРОВ** стандартных размеров **A 100 мм, B 86 мм, M 66 мм**. Только у нас вы можете изготовить гобо по каталогу **ROSCO** и **LEE**. Мы производим металлические гобо из нержавеющей стали толщиной 0,15-0,2 мм. Принимаем заказ на изготовление по макету заказчика с нестандартными размерами.



# IMAGE LED 60 INDOOR

Новинка 2016 года, IMAGE LED 60 INDOOR открывает новую линейку в модельном ряде компании ООО «ГОВОИМИДЖ». Проектор разработан специально для использования в музеях, выставочных залах, торговых центрах, гипермаркетах. Высокая яркость проектора и оптический ZOOM позволяет использовать

его в помещениях со средней освещенностью (не солнечный свет!) на дистанциях от 1 до 10 метров. IMAGE LED 60 INDOOR идеально подходит для проекции навигационных знаков, логотипов, торговых брендов а также световых инсталляций в помещениях.



### ИСТОЧНИК СВЕТА

Светодиод	..... 60 Ватт.
Яркость диода	..... 4500 lum.
Цветовая температура	..... 8000 K
Ресурс	..... 40000 часов.
Освещенность на 4 метрах	..... 2400 lux
Яркость проектора	..... 2200 ANSI lum.

### ПИТАНИЕ

Сетевое напряжение	..... 220 Вольт 50 Гц
Потребление	..... 65 Ватт

### ОХЛАЖДЕНИЕ

Тип охлаждения	..... Принудительный
Уровень шума	..... 18 db

### ТЕМПЕРАТУРНЫЙ РЕЖИМ РАБОТЫ

Температура окружающей среды	..... от -10 до +40 C
Рабочая температура корпуса	..... +35 C

### КЛАСС ЗАЩИТЫ

Класс защиты	..... IP 20
Дополнительная защита	..... Не требуется

### ГОБО

Размер гобо	..... 53,3 мм видимая 42 мм
Количество гобо	..... 1
Вращение гобо	..... Нет

### ОПТИКА

Тип объектива	..... ZOOM
Проекционное расстояние	..... 1:0,25-0,35 (1:0,28-0,5)

### УПРАВЛЕНИЕ

Аналоговое	..... Нет
Цифровое	..... Нет

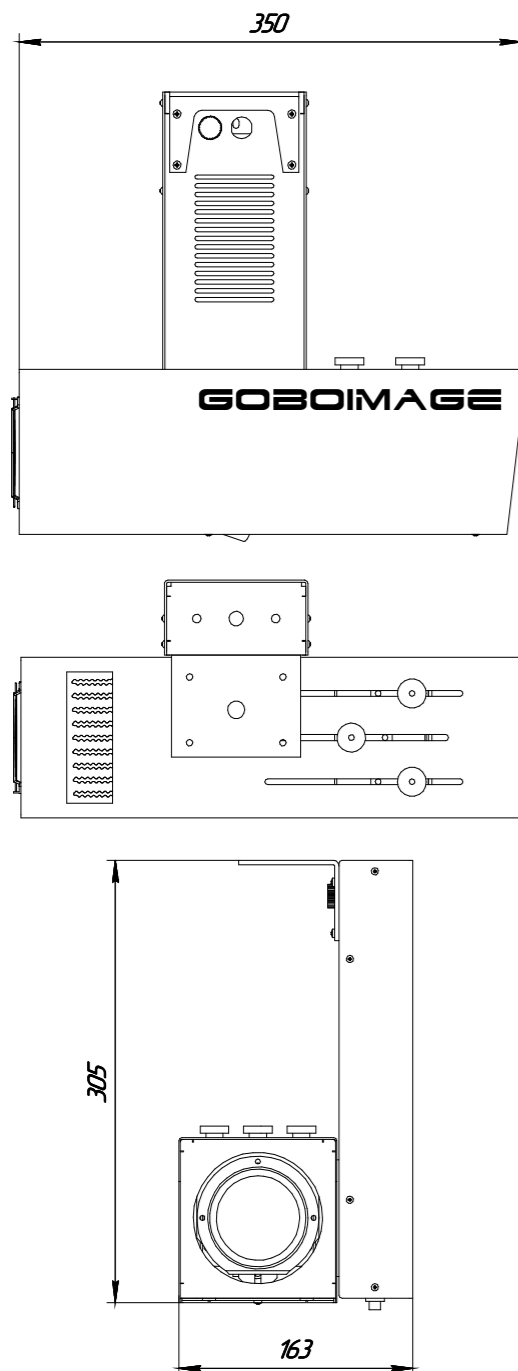
### РАЗМЕРЫ

Размер прибора	..... Ш 163 x В 305 x Д 350 мм
Вес	..... 4 кг
Размер в упаковке	..... Ш 180 x В 140 x Д 460 мм
Вес в упаковке	..... 4,4 кг
Объем упаковки	..... 0,0116 м. куб

# IMAGE LED 150 INDOOR

Новинка 2016 года, IMAGE LED 90 INDOOR открывает новую линейку в модельном ряде компании ООО «ГОВОИМИДЖ». Проектор был разработан специально для использования в музеях, выставочных залах, торговых центрах, гипермаркетах и складских помещениях. Высокая яркость проектора и оптический ZOOM

позволяет использовать его в помещениях с большой освещенностью (не солнечный свет!) на дистанциях от 1 до 15 метров. IMAGE LED 90 INDOOR идеально подойдет для проекции навигационных знаков, логотипов, торговых брендов, а также световых инсталляций в помещениях.



#### ИСТОЧНИК СВЕТА

Светодиод	.....	150 Ватт.
Яркость диода	.....	15000 lum.
Цветовая температура	.....	8000 K
Ресурс	.....	30000 часов.
Освещенность на 4 метрах	.....	5500 lux
Яркость проектора	.....	4300 ANSI lum.

#### ПИТАНИЕ

Сетевое напряжение	.....	110-220 Вольт 50/60 Гц
Потребление	.....	110 Ватт

#### ОХЛАЖДЕНИЕ

Тип охлаждения	.....	Принудительный
Уровень шума	.....	34 Db

#### ТЕМПЕРАТУРНЫЙ РЕЖИМ РАБОТЫ

Температура окружающей среды	.....	от -10 до +40 С
Рабочая температура корпуса	.....	+40 С

#### КЛАСС ЗАЩИТЫ

Класс защиты	.....	IP 20
Дополнительная защита	.....	Не требуется

#### ГОБО

Размер гобо	.....	53,3 мм видимая 42 мм
Количество гобо	.....	1
Вращение гобо	.....	Опционально

#### ОПТИКА

Тип объектива	.....	ZOOM
Проекционное расстояние	.....	1:0,25-0,35

#### УПРАВЛЕНИЕ

Аналоговое	.....	Нет
Цифровое	.....	Нет

#### РАЗМЕРЫ

Размер прибора	.....	Ш 163 х В 305 х Д 350 мм
Вес	.....	4.8 кг
Размер в упаковке	.....	Ш 180 х В 140 х Д 460
Вес в упаковке	.....	5.2 кг
Объем упаковки	.....	0,0116 м. куб

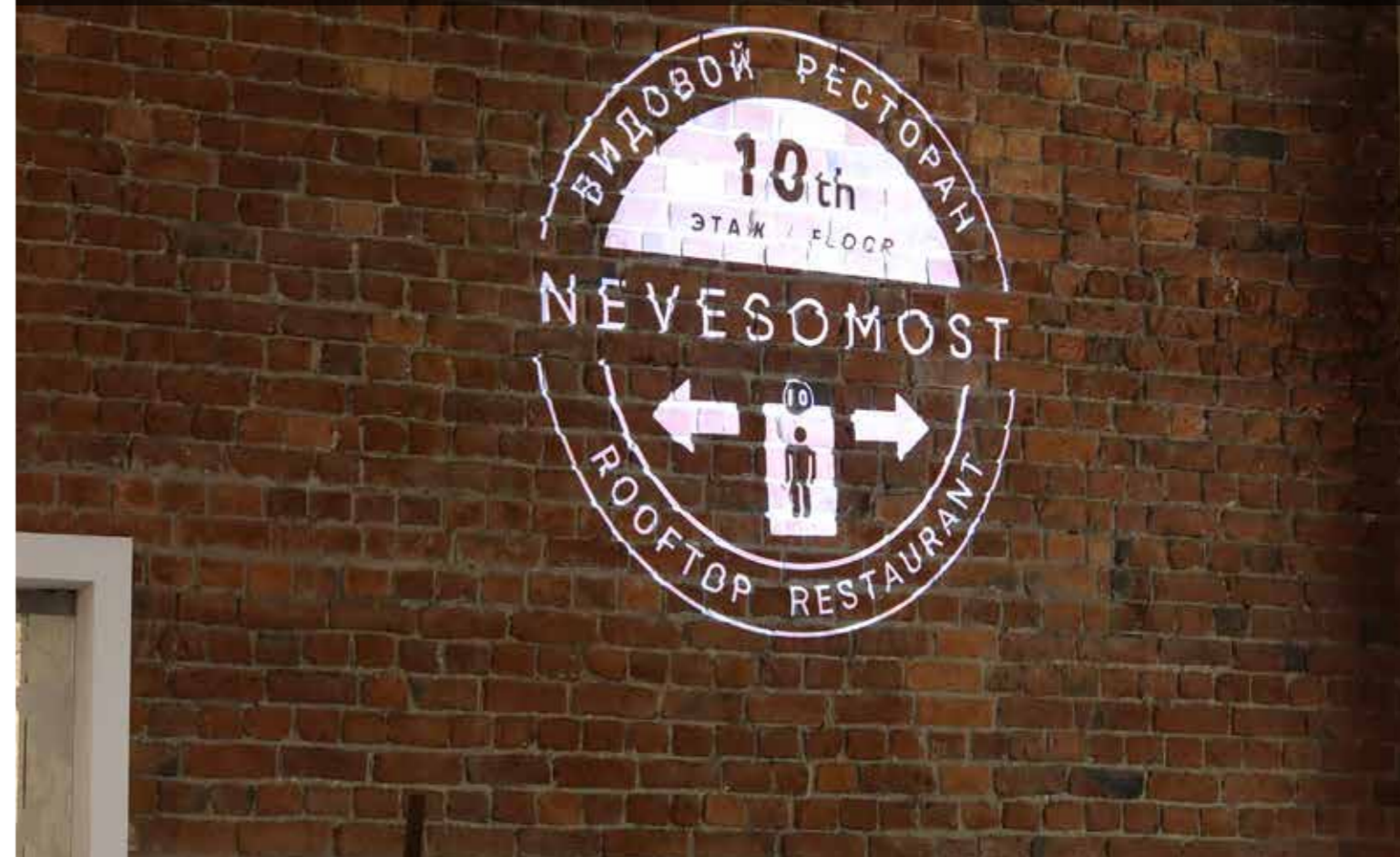


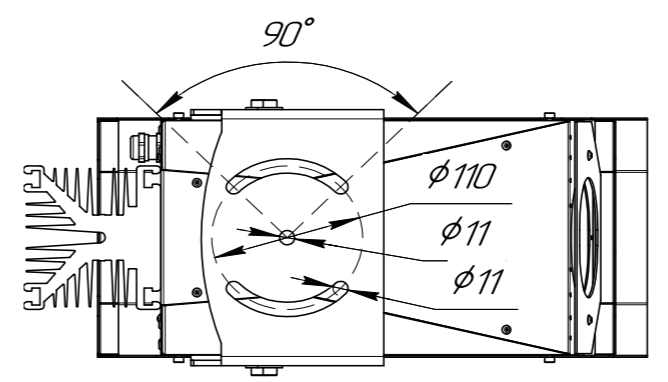
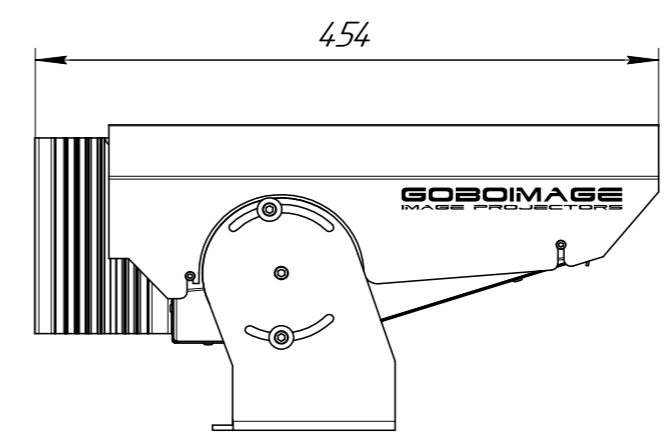
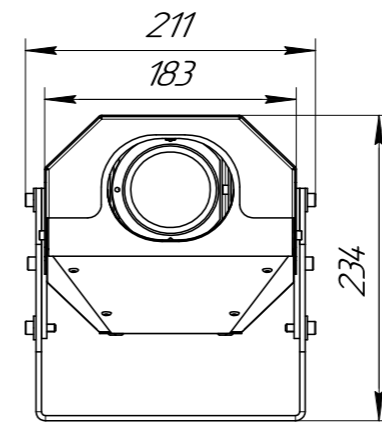


IMAGE LED 60 OUTDOOR G1

# IMAGE LED 60 OUTDOOR G1

IMAGE LED 60 OUTDOOR G1 Новинка 2018 года, проектор гобо мощностью 60 Ватт, выполнен на базе уже ставшей классикой модели LED 40 OUTDOOR G1. В проекторе используется новый светодиод с улучшенными характеристиками по сравнению с аналогичными диодами прошлого года, благодаря чему удалось получить существенный прирост яркости проектора. Одним из основных преимуществ данной модели, является пассивное охлаждение светодиода.

Рекомендуемая высота установки 3-7 метров, рекомендуемый диаметр изображения на асфальте 1,5-2 метра. При использовании проектора для рекламы на фасаде здания диаметр изображения не должен превышать 4-5 метров в диаметре. Проектор имеет класс защиты IP 54 и защищен от всех видов осадков, не требует дополнительной защиты и подогрева в зимнее время года.



<b>ИСТОЧНИК СВЕТА</b>	
Светодиод	..... 60 Ватт.
Яркость диода	..... 5000 lum.
Цветовая температура	..... 9000 K
Ресурс	..... 30000 часов.
Освещенность на 4 метрах*	..... 2400 lux
Яркость проектора	..... 1800 ANSI lum.
<b>ПИТАНИЕ</b>	
Сетевое напряжение	..... 110-220 Вольт 50/60 Гц
Потребление	..... 80 Ватт
<b>ОХЛАЖДЕНИЕ</b>	
Тип охлаждения	..... Естественный
Уровень шума	..... Нет
<b>ТЕМПЕРАТУРНЫЙ РЕЖИМ РАБОТЫ</b>	
Температура окружающей среды	..... от +35 до -40 С
Рабочая температура корпуса	..... +50 С
<b>КЛАСС ЗАЩИТЫ</b>	
Клас	<b>ГОБО</b>
Размер гобо	..... 53,3 мм видимая 42 мм
Количество гобо	..... 1
Вращение гобо	..... Да
Модуль эффектов	..... Нет
<b>ОПТИКА</b>	
Тип объектива	..... ZOOM
Проекционное расстояние	..... 1:0,25-0,35
<b>УПРАВЛЕНИЕ</b>	
Аналоговое	..... Нет
Цифровое DMX 512	..... Нет
<b>РАЗМЕРЫ</b>	
Размер прибора	..... Ш 211 х В 234 х Д 4544 мм
Вес	..... 8,7 кг
Размер в упаковке	..... Ш 220 х В 210 х Д 470 мм
Вес в упаковке	..... 8,4 кг
Объем упаковки	..... 0,020 м. куб

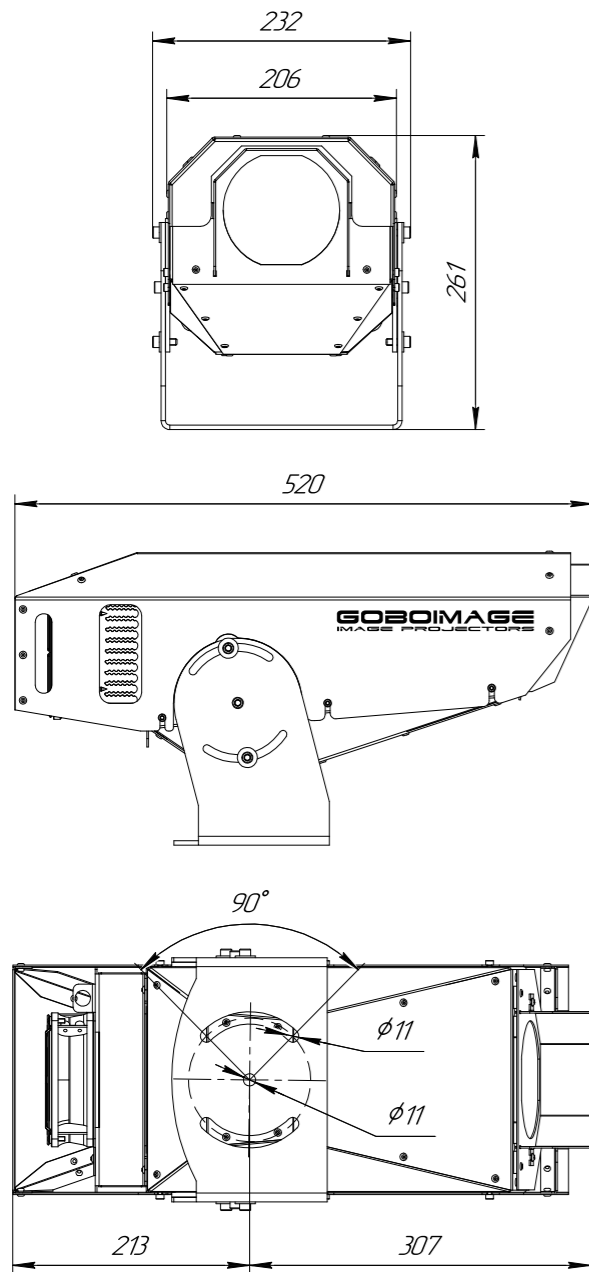
\* Замер яркости на 4 метрах, производился при минимальном угле раскрытия (множитель 1-0,25).



# IMAGE LED 150 OUTDOOR G1

С данной модели началась эра проекторов для архитектурной и праздничной подсветки зданий. На начало 2015 года IMAGE LED 150 OUTDOOR G1 был самым ярким проектором в своем классе и вдвое превосходил по яркости Европейские аналоги. Сегодня его сменил более мощный проектор IMAGE LED 230 OUTDOOR G1, но он актуален до сих пор, и может использоваться для художественной проекции на фасады зданий. Рекомендуемое рабочее поле 10 метров дистанция установки 30 метров. Проектор выпускается в трех

модификациях: базовая версия G1 - рассчитана на один слайд с возможностью вращения относительно центра, версия G5 - позволяет установить до 5 слайдов с программируемым временем смены слайдов, версия FX - позволяет создавать эффекты падающего снега либо глади воды.



#### ИСТОЧНИК СВЕТА

Светодиод	.....	150 Ватт.
Яркость диода	.....	15000 lum.
Цветовая температура	.....	8000 K
Ресурс	.....	30000 часов.
Освещенность на 4 метрах	.....	5500 lux
Яркость проектора	.....	4300 ANSI lum.

#### ПИТАНИЕ

Сетевое напряжение	.....	220 Вольт 50 Гц
Потребление	.....	200 Ватт

#### ОХЛАЖДЕНИЕ

Тип охлаждения	.....	Принудительный
Уровень шума	.....	40 db

#### ТЕМПЕРАТУРНЫЙ РЕЖИМ РАБОТЫ

Температура окружающей среды	.....	от +35 до -40 С
Рабочая температура корпуса	.....	+40 С

#### КЛАСС ЗАЩИТЫ

Класс защиты	.....	IP 54
Дополнительная защита	.....	Не требуется

#### ГОБО

Размер гобо	.....	53,3 мм видимая 42 мм
Количество гобо	.....	1 гобо (для версии G5- 5 гобо)
Вращение гобо	.....	Только для версии G1
Анимационный диск	.....	150 мм в версии FX

#### ОПТИКА

Тип объектива	.....	ZOOM
Проекционное расстояние	.....	1:0,25-0,35(1:0,5 опция)

#### УПРАВЛЕНИЕ

Аналоговое	.....	Только в версии G5
Цифровое DMX 512	.....	Только в версии G5

#### РАЗМЕРЫ

Размер прибора	.....	Ш 232 x В 261 x Д 520 мм
Вес	.....	7,4кг
Размер в упаковке	.....	Ш 240 x В 240 x Д 570 мм
Вес в упаковке	.....	8 кг
Объем упаковки	.....	0,032832 м. куб



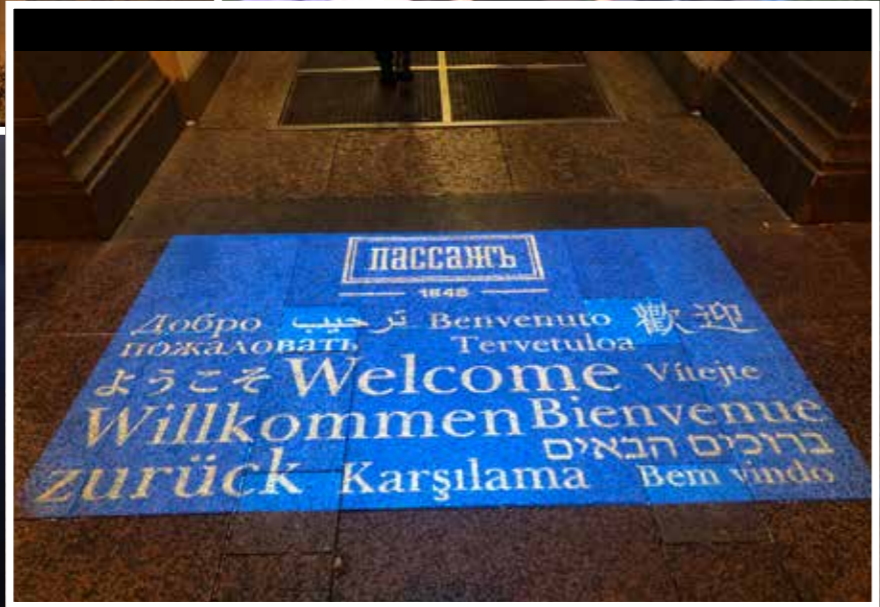
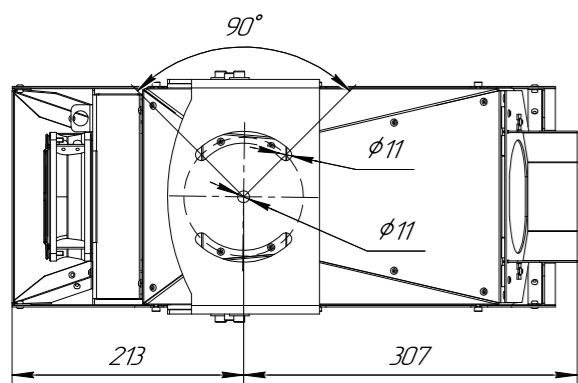
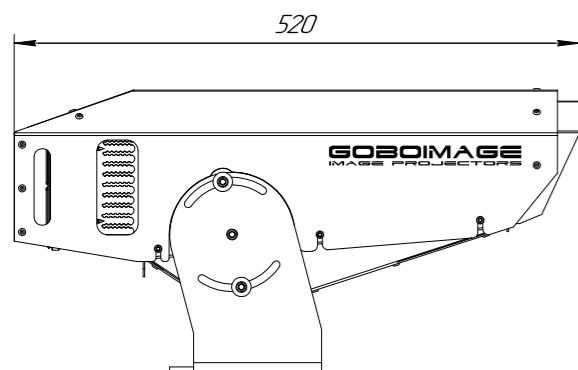
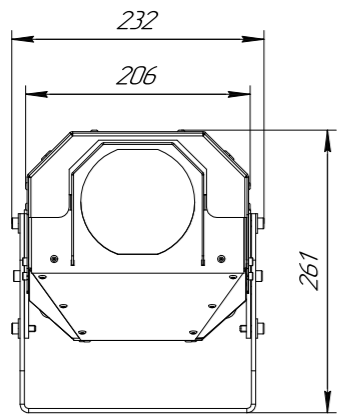


IMAGE LED 150 OUTDOOR G1

# IMAGE LED 230 OUTDOOR G1



<b>ИСТОЧНИК СВЕТА</b>	
Светодиод	..... 230 Ватт.
Яркость диода	..... 18000 lum.
Цветовая температура	..... 10000 K
Ресурс	..... 30000 часов.
Освещенность на 4 метрах	..... 12000 lux
Яркость проектора	..... 9000 ANSI lum.
<b>ПИТАНИЕ</b>	
Сетевое напряжение	..... 220 Вольт 50 Гц
Потребление	..... 240 Ватт
<b>ОХЛАЖДЕНИЕ</b>	
Тип охлаждения	..... Принудительный
Уровень шума	..... 50 db
<b>ТЕМПЕРАТУРНЫЙ РЕЖИМ РАБОТЫ</b>	
Температура окружающей среды	..... от +40 до -40 C
Рабочая температура корпуса	..... +40 C
<b>КЛАСС ЗАЩИТЫ</b>	
Класс защиты	..... IP 54
Дополнительная защита	..... Не требуется
<b>ГОБО</b>	
Размер гобо	..... 53,3 мм видимая 42 мм
Количество гобо	..... 1 гобо (для версии G5- 5 гобо)
Вращение гобо	..... Только для версии G1
Анимационный диск	..... 150 мм в версии FX
<b>ОПТИКА</b>	
Тип объектива	..... ZOOM
Проекционное расстояние	..... 1:0,25-0,35(1:0,5 опция)
<b>УПРАВЛЕНИЕ</b>	
Аналоговое	..... Только в версии G5
Цифровое DMX 512	..... Только в версии G5
<b>РАЗМЕРЫ</b>	
Размер прибора	..... Ш 232 x В 261 x Д 520 мм
Вес	..... 7,4кг
Размер в упаковке	..... Ш 240 x В 240 x Д 570 мм
Вес в упаковке	..... 8 кг
Объем упаковки	..... 0,032832 м. куб

Самый популярный проектор из нашей линейки. IMAGE LED 230 OUTDOOR G1 стал продолжением нашего хита 2015 года модели IMAGE LED 150 OUTDOOR G1. В новом проекторе мы применили новый светодиодный чип, выполненный по технологиям компании OSRAM, мощность чипа 230 Ватт со световым потоком 18000 Lum. В совокупности с нашей оптической системой мы получили феноменальную яркость проектора в 9000 ANSI Lum. Проектор выпускается в трех модификациях: базовая версия G1 - рассчитана на один слайд с возможностью вращения относительно центра, версия G5 - позволяет установить до 5 слайдов с программируемым временем смены слайдов, версия FX- позволяет создавать эффекты падающего снега либо

глади воды. Ну и, конечно же, проектор оснащен оптическим зумом, что позволяет изменять размер изображения, не меняя место установки прибора. Корпус проектора спроектирован для использования на открытом воздухе в городских условиях. Решения наших конструкторов, примененные в проекторе, позволяют ему работать без обслуживания и чистки долгое время при любых погодных условиях. Все детали, используемые в проекторе, имеют сертификацию и рекомендованы для работы при температурных условиях от -40 до +50 градусов. Рекомендуемая дистанция установки от 10 до 50 метров, диаметр изображения до 15 метров при использовании в городских условиях со средней освещенностью. Проекционное расстояние 1:0.25-0.35.





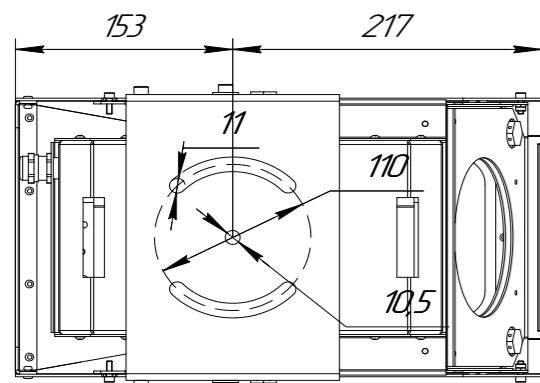
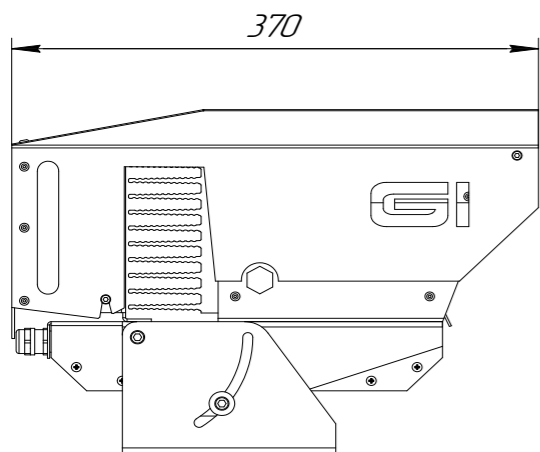
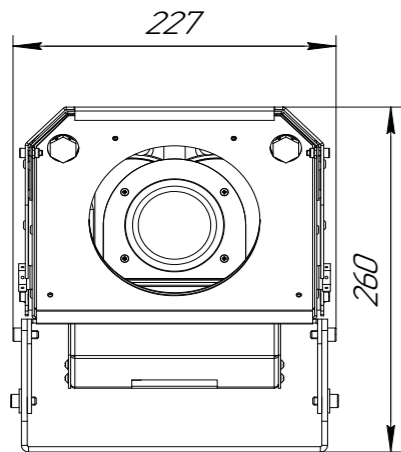
IMAGE LED 230 OUTDOOR G1

ПРОЕКТОР ГОБО

# IMAGE LED 300 OUTDOOR UW / FX

Новинка 2024 года. Проектор для архитектурной и художественной подсветки зданий и ландшафта. Проектор выпускается в двух исполнениях классическая со сменной широкоугольной оптикой, а также версия FX для создания динамических эффектов, таких как падающий снег, текущая вода

и многое другое. Проектор выполнен на новом источнике света мощностью 300 Ватт от компании OSRAM. Так же в данных моделях мы применили новые оптические разработки.



**ИСТОЧНИК СВЕТА**

Светодиод	..... 300 Ватт.
Яркость диода	..... 22000 lum.
Цветовая температура CCT	..... 10000 K
Индекс цветности CRI	..... 75
Ресурс	..... 30000 часов.
Яркость проектора	..... 11000 ANSI lum.

**ПИТАНИЕ**

Сетевое напряжение	..... 220 Вольт 50/60 Гц
Потребление	..... 310 Ватт

**ОХЛАЖДЕНИЕ**

Тип охлаждения	..... Принудительный
Уровень шума	..... 40 Db

**ТЕМПЕРАТУРНЫЙ РЕЖИМ РАБОТЫ**

Температура окружающей среды	..... от +45 до -40 С
Рабочая температура корпуса	..... +40 С

**КЛАСС ЗАЩИТЫ**

Класс защиты	..... IP 65
Дополнительная защита	..... Не требуется

**ГОБО**

Размер гобо	..... 37.5 мм видимая 32 мм
Количество гобо	..... 1
Вращение гобо	..... Нет
BLACK OUT	..... Нет

**ОПТИКА**

Тип объектива	..... Сменный
Проекционное расстояние	..... 1:0,25-0,6-0,88-1,2

**УПРАВЛЕНИЕ**

Аналоговое	..... Да
Цифровое	..... Нет
MASTER-SLAVE	..... Нет

**РАЗМЕРЫ**

Размер прибора	..... Ш 227 х В 260 х Д 370 мм
Вес	..... 9,7 / кг
Размер в упаковке	..... Ш 240 х В 260 х Д 420 мм
Вес в упаковке	..... 10 кг
Объем упаковки	..... 0,026208 м. куб





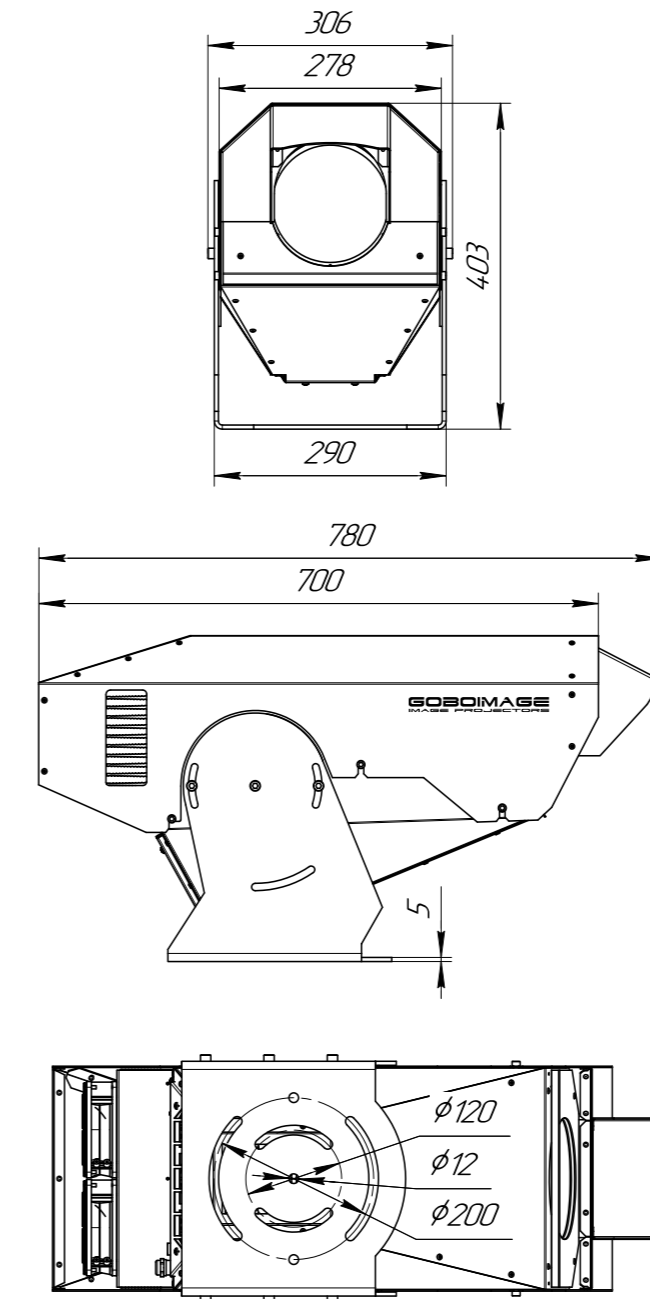
IMAGE LED 300 OUTDOOR UW

# IMAGE LED

## 300/400 OUTDOOR G5

Прорыв в проекторостроении! Первый в мире пленочный проектор со светодиодным источником света мощностью 300 Ватт. В 2016 году наши инженеры создали непревзойдённую модель проектора для рекламы на фасадах. Главное его преимущество - это возможность изготовления слайдов собственными силами, стоимость полноцветного слайда составляет всего 200 рублей. Слайды печатаются на прозрачной пленке с помощью УФ принтера. Проектор выдает яркую насыщенную картинку размером 12 на 10 метров с дистанции 40 метров. Качественная

оптика диаметром 150 мм обеспечивает высокую интенсивность светового потока без потерь, за счет этого наш проектор вдвое ярче любых других проекторов на базе источника света мощностью 300 Ватт. Оптический зум позволяет изменять размер изображения, не меняя место установки. В проекторе установлен чейнджер на пять слайдов, что позволяет увеличить продажу рекламы на одном месте в разы. Благодаря низкой стоимости слайдов и невысокого энергопотребления данная модель становится лидером среди проекторов для рекламы на зданиях.



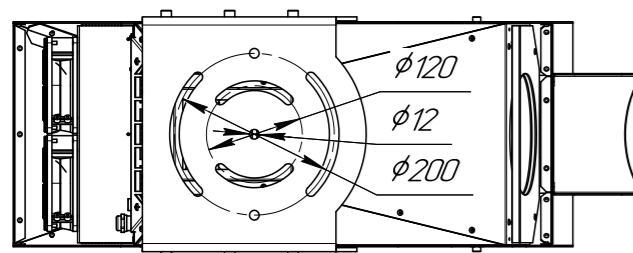
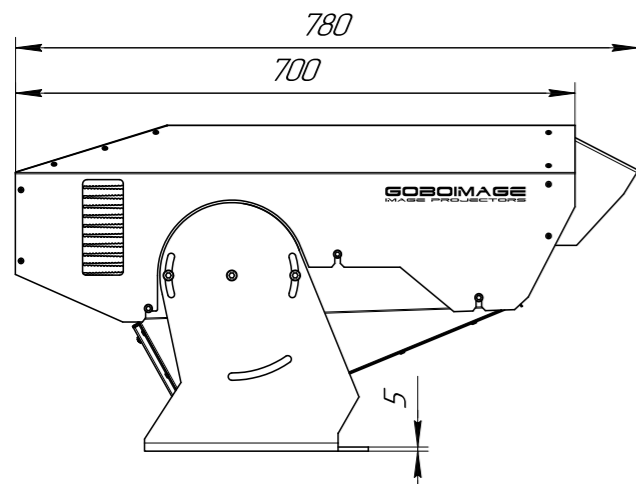
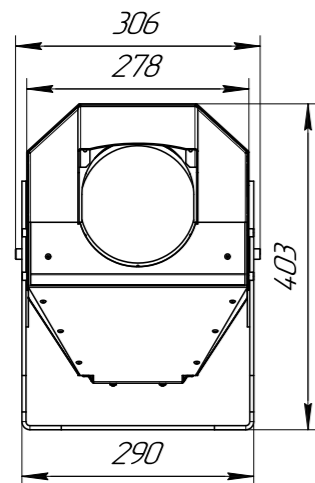
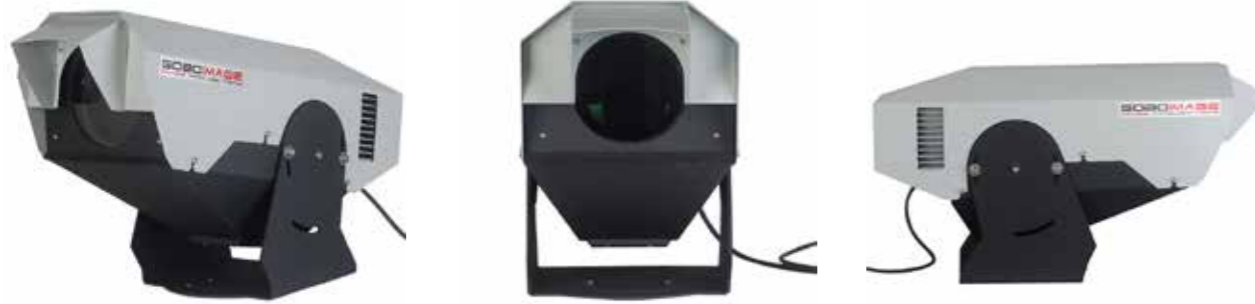
<b>ИСТОЧНИК СВЕТА</b>	
Светодиод	..... 300 / 400 Ватт.
Яркость диода	..... 18000 / 26000 lum.
Цветовая температура	..... 10000 К
Ресурс	..... 30000 часов.
Яркость проектора	..... 12500 / 15500 ANSI lum.
<b>ПИТАНИЕ</b>	
Сетевое напряжение	..... 220 Вольт 50 Гц
Потребление	..... 400 / 500 Ватт
<b>ОХЛАЖДЕНИЕ</b>	
Тип охлаждения	..... Принудительный
Уровень шума	..... 40 Db
<b>ТЕМПЕРАТУРНЫЙ РЕЖИМ РАБОТЫ</b>	
Температура окружающей среды	..... от +35 до -40 С
Рабочая температура корпуса	..... +40 С
<b>КЛАСС ЗАЩИТЫ</b>	
Класс защиты	..... IP 54
Дополнительная защита	..... Не требуется
<b>ГОБО</b>	
Размер гобо	..... 86 мм видимая 65 мм
Количество гобо	..... 5
Вращение гобо	..... Нет
BLACK OUT	..... Да
<b>ОПТИКА</b>	
Тип объектива	..... ZOOM
Проекционное расстояние	..... 1:0,22-0,3
<b>УПРАВЛЕНИЕ</b>	
Аналоговое	..... Да
Цифровое	..... DMX 512
MASTER-SLAVE	..... Да
<b>РАЗМЕРЫ</b>	
Размер прибора	..... Ш 306 x В 403 x Д 780 мм
Вес	..... 20,5 / 21 кг
Размер в упаковке	..... Ш 340 x В 465 x Д 790 мм
Вес в упаковке	..... 23,5 / 24 кг
Объем упаковки	..... 0,1165 м. куб

\* Время показа слайда устанавливается для каждого слайда в отдельности в интервале от 0 до 999 секунд. Значение 0 пропуск слайда. Система BLACK OUT (Шторка) позволяет закрывать луч проектора во время смены изображения.

# IMAGE LED 600 OUTDOOR G5

Самый яркий проектор слайд в мире, 600 Ватт, 24000 ANSI Lum. На сегодня это самая компактная и яркая модель проектора в своем классе. Проектор получил все наработки от предыдущих моделей и обзавелся сверхъярким светодиодом. Рекомендуемый размер картинка 20 на 15 метров при дистанции установки 65 метров. Для столь мощного проектора мы рекомендуем использовать не пленочные слайды, а на стеклянной подложке

напечатанные УФ принтером, это в разы увеличивает срок службы слайда. Стеклянная заготовка является многоразовой, и вы можете повторно ее использовать, просто смойте с нее печать ацетоном и снова напечатайте на ней.



**ИСТОЧНИК СВЕТА**

Светодиод	..... 600 Ватт.
Яркость диода	..... 45000 lum.
Цветовая температура	..... 10000 K
Ресурс	..... 20000 часов.
Яркость проектора	..... 24000 ANSI lum.

**ПИТАНИЕ**

Сетевое напряжение	..... 220 Вольт 50/60 Гц
Потребление	..... 650 Ватт

**ОХЛАЖДЕНИЕ**

Тип охлаждения	..... Принудительный
Уровень шума	..... 50 Db

**ТЕМПЕРАТУРНЫЙ РЕЖИМ РАБОТЫ**

Температура окружающей среды	..... от +35 до -40 C
Рабочая температура корпуса	..... +40 C

**КЛАСС ЗАЩИТЫ**

Класс защиты	..... IP 54
Дополнительная защита	..... Не требуется

**ГОБО**

Размер гобо	..... 86 мм видимая 65 мм
Количество гобо	..... 5
BLACK OUT	..... Да

**ОПТИКА**

Тип объектива	..... ZOOM
Проекционное расстояние	..... 1:0,22-0,3

**УПРАВЛЕНИЕ**

Аналоговое	..... Да
Время показа слайда	..... от 1 до 999 секунды *
Цифровое	..... DMX 512 (1 канал)
MASTER-SLAVE	..... Да

**РАЗМЕРЫ**

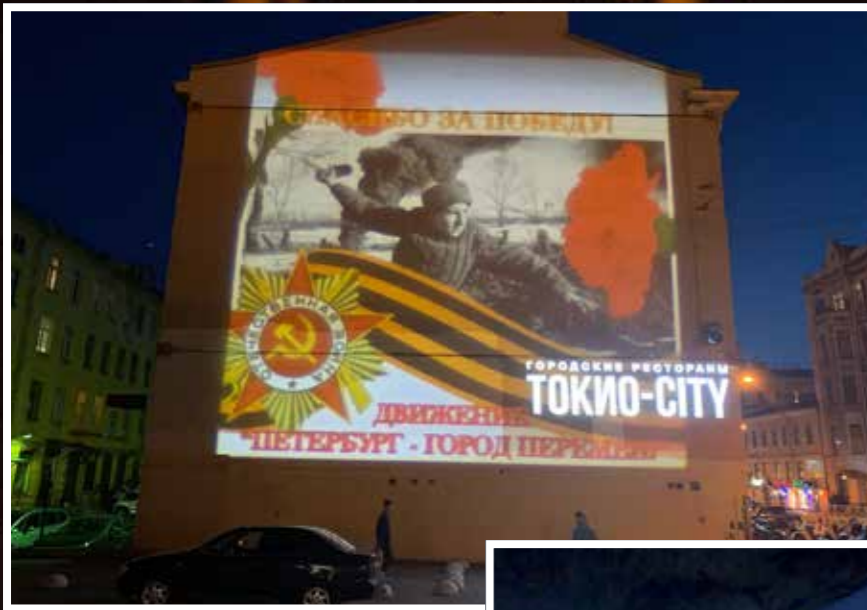
Размер прибора	..... Ш 306 x В 403 x Д 780 мм
Вес	..... 23 кг
Размер в упаковке	..... Ш 340 x В 465 x Д 790 мм
Вес в упаковке	..... 25,8 кг
Объем упаковки	..... 0,1143 м. куб

\* Время показа слайда устанавливается для каждого слайда в отдельности в интервале от 0 до 999 секунд. Значение 0 пропуск слайда. Система BLACK OUT (Шторка) позволяет закрывать луч проектора во время смены изображения. MASTER-SLAVE позволяет объединять проекторы в группу для синхронной работы без применения внешних пультов.





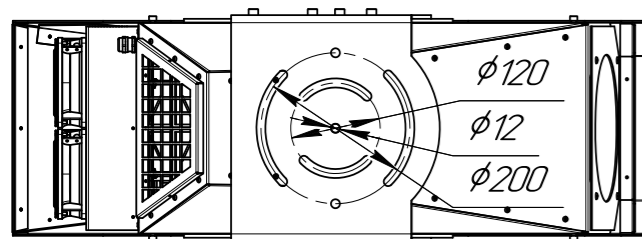
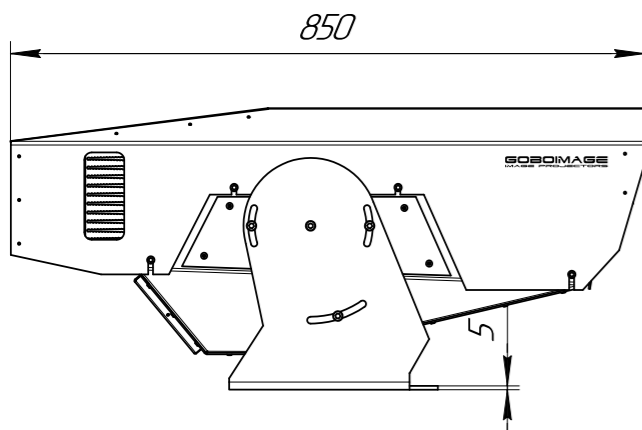
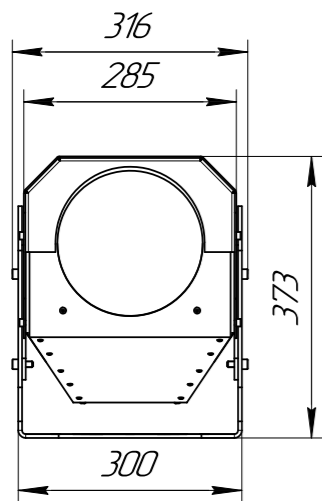
# IMAGE LED 600 OUTDOOR G5



# IMAGE LED 600 OUTDOOR PRO

Новинка 2020 года. Проектор гобо IMAGE LED 600 OUTDOOR G5 PRO. Данная модель — это продолжение линейки LED 600, приставка PRO в названии говорит о увеличенной яркости и четкости изображения, благодаря новому объективу и конденсору нам удалось получить яркость в 28500 ANSI Lum. Что делает данную модель, самой яркой в нашей линейке. Из-за высокой температуры в луче, проектор может работать только с полноценными стеклянными гобо, использовать печатные слайды

в нем нельзя. Рекомендуемое расстояние до 100 метров при стандартной городской засветке.



#### ИСТОЧНИК СВЕТА

Светодиод	.....	600 Ватт.
Яркость диода	.....	45000 lum.
Цветовая температура ССТ	.....	10000 К
Индекс цветности CRI	.....	75
Ресурс	.....	20000 часов.
Яркость проектора	.....	28500 ANSI lum.

#### ПИТАНИЕ

Сетевое напряжение	.....	220 Вольт 50/60 Гц
Потребление	.....	650 Ватт

#### ОХЛАЖДЕНИЕ

Тип охлаждения	.....	Принудительный
Уровень шума	.....	65 Db

#### ТЕМПЕРАТУРНЫЙ РЕЖИМ РАБОТЫ

Температура окружающей среды	.....	от +35 до -40 С
Рабочая температура корпуса	.....	+40 С

#### КЛАСС ЗАЩИТЫ

Класс защиты	.....	IP 54
Дополнительная защита	.....	Не требуется

#### ГОБО

Размер гобо	.....	86 мм видимая 65 мм
Количество гобо	.....	5
Вращение гобо	.....	Нет
BLACK OUT	.....	Да

#### ОПТИКА

Тип объектива	.....	ZOOM
Проекционное расстояние	.....	1:0,22-0,3

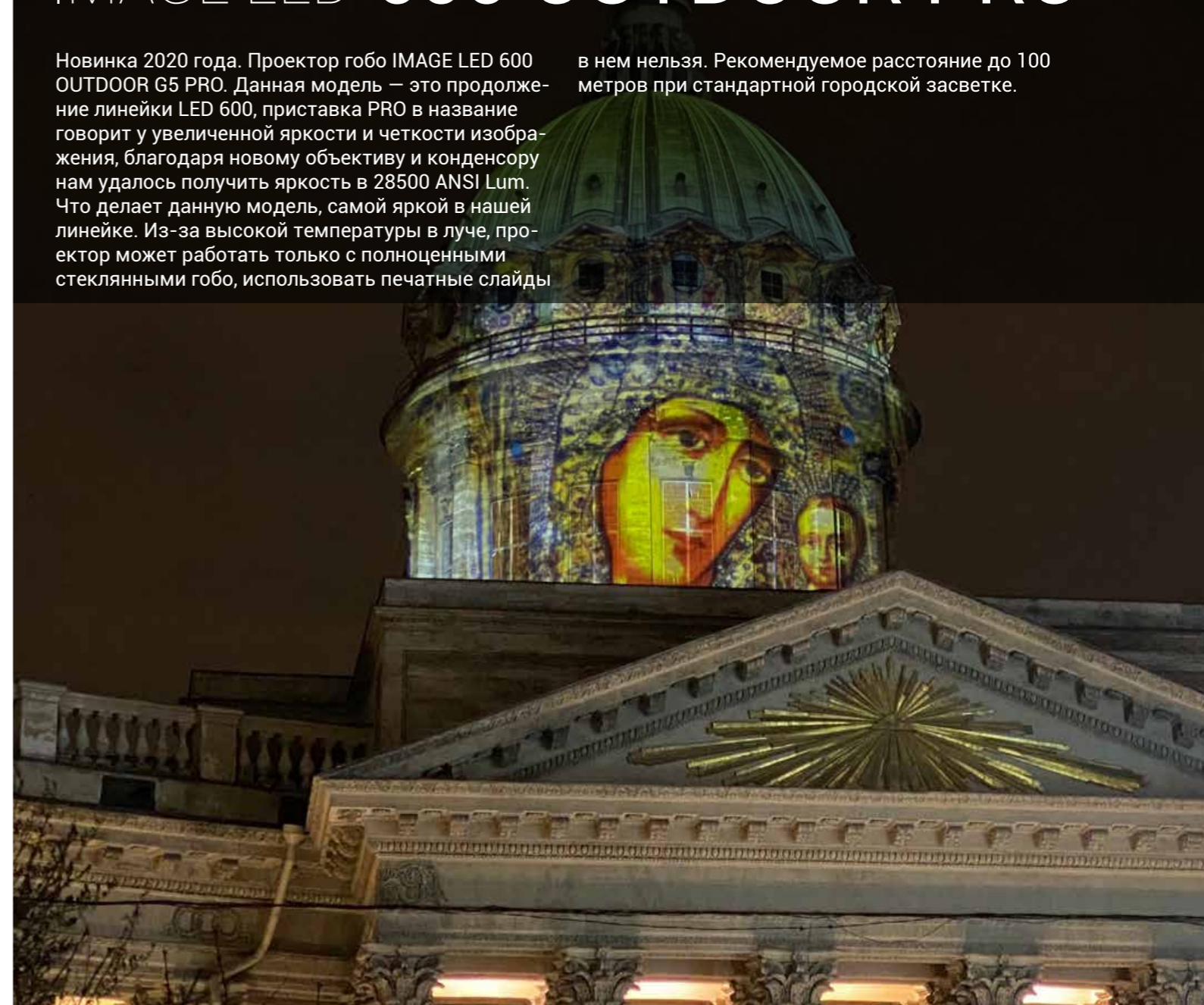
#### УПРАВЛЕНИЕ

Аналоговое	.....	Да
Цифровое	.....	DMX 512
MASTER-SLAVE	.....	Да

#### РАЗМЕРЫ

Размер прибора	.....	Ш 313 x В 373 x Д 850 мм
Вес	.....	32,5 кг
Размер в упаковке	.....	Ш 350 x В 435 x Д 900 мм
Вес в упаковке	.....	35,7 кг
Объем упаковки	.....	0,1286 м. куб

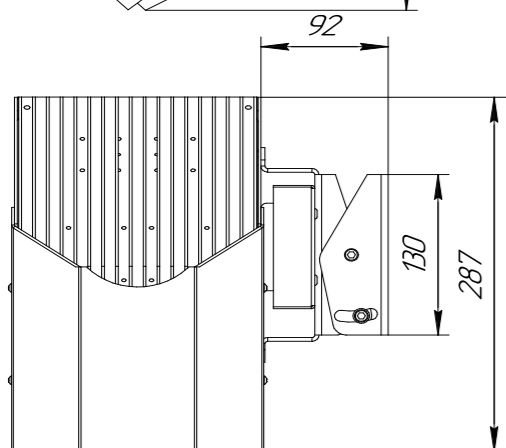
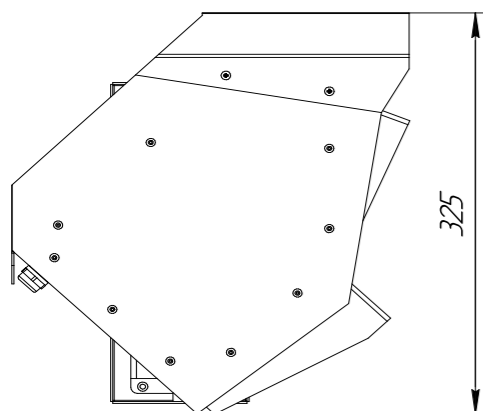
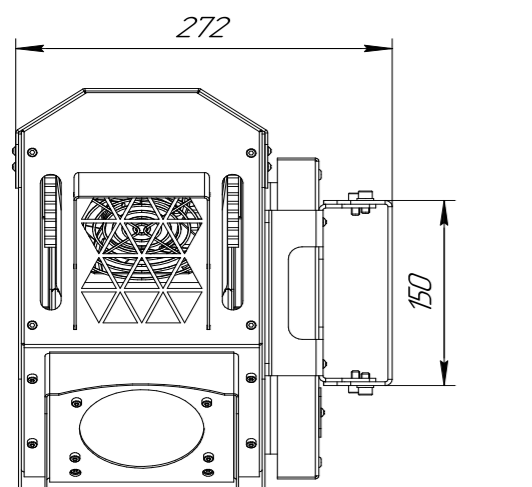
\* Время показа слайда устанавливается для каждого слайда в отдельности в интервале от 0 до 999 секунд. Значение 0 пропуск слайда. Система BLACK OUT (Шторка) позволяет закрывать луч проектора во время смены изображения.



# Важный АКЦЕНТ 230 ПСО

Самый передовой проектор для проецирования и дублирования световой разметки 1.14.1 и 1.14.2 (Зебра). Данный проектор разработан по заказу компании Интегратор. В данной разработке мы применили все самые передовые наработки нашей компании. Корпус проектора выполнен таким образом что бы проектор мог работать при любых погодных условиях ему не страшны не шквальный ветер не ледяной дождь рабочая температура от +50 до -45 градусов. Мощный пассивный радиатор на корпусе проектора обеспечивает надежный отвод тепла от светодиода, подключаемый вентилятор защищает проектор от перегрева в жаркое

время года. Все оптические элементы размещены в отдельном изолированном корпусе и не подвергаться воздействию внешней среды. Система коррекции оптической оси и удобный быстросъемный держатель гобо обеспечивает быструю и удобную инсталляцию проектора. Проектор прошел реальные испытания в сертифицированной лаборатории, где были подтверждены все его параметры такие как температура использования и класс защиты, а так же электробезопасность.



#### ИСТОЧНИК СВЕТА

Светодиод	..... 230 Ватт.
Яркость диода	..... 18000 lum.
Цветовая температура CCT	..... 10000 K
Индекс цветности CRI	..... 75
Ресурс	..... 30000 часов.
Яркость проектора	..... 9000 ANSI lum.

#### ПИТАНИЕ

Сетевое напряжение	..... 220 Вольт 50/60 Гц
Потребление	..... 240 Ватт

#### ОХЛАЖДЕНИЕ

Тип охлаждения	..... Комбинированный *
Уровень шума	..... 0-50 Db *

#### ТЕМПЕРАТУРНЫЙ РЕЖИМ РАБОТЫ

Температура окружающей среды	..... от +50 до -45 C
Рабочая температура корпуса	..... + 50 C

#### КЛАСС ЗАЩИТЫ

Класс защиты	..... IP 65
Дополнительная защита	..... Не требуется

#### ГОБО

Размер гобо	..... 37,5 мм видимая 32 мм
Количество гобо	..... 1
Вращение гобо	..... Нет
Корректор наклона гобо	..... Да

#### ОПТИКА

Тип объектива	..... Сменный
Проекционное расстояние	..... 1:0,5-1:1,1-1:1,3 на выбор

#### УПРАВЛЕНИЕ

Аналоговое	..... Опционально
Цифровое	..... Опционально

#### РАЗМЕРЫ

Размер прибора	..... Ш 272 x В 325 x Д 287мм
Вес	..... 9,5 кг
Размер в упаковке	..... Ш 300 x В 350 x Д 300 мм
Вес в упаковке	..... 11,5 кг
Объем упаковки	..... 0,0315 м. куб

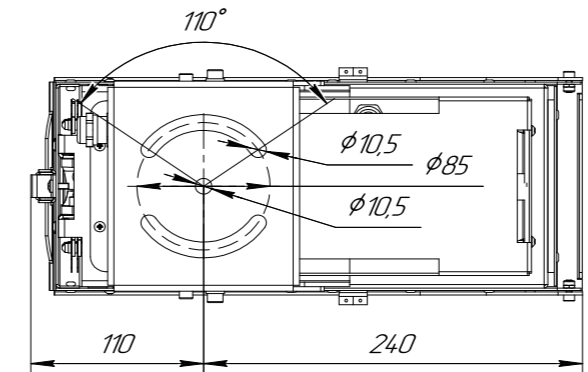
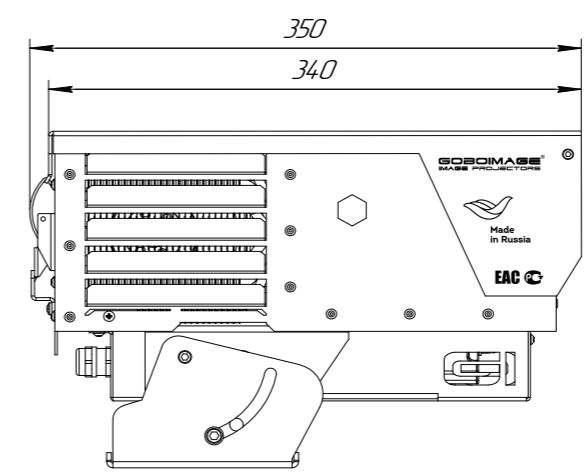
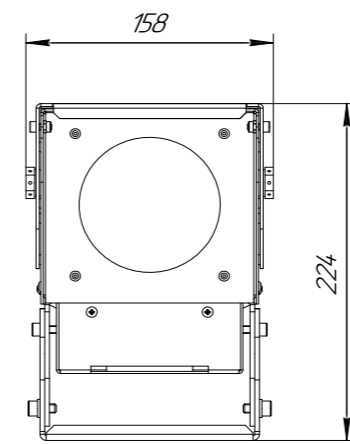
\* - Совмещенная активно пассивная система охлаждения с механическим контролем температуры включения вентилятора.



# Важный АКЦЕНТ 230/300 АСО

Новинки 2024 года, две модели мощностью 230 и 300 Ватт, проекторы для проецирования и дублирования световой разметки 1.14.1 и 1.14.2 (Зебра). Компактный проектор для световыми характеристиками старшей модели и универсальным креплением на любой тип опор, идущим в комплекте поставки. В данной разработке мы применили все самые передовые наработки нашей компании. Корпус проектора выполнен таким образом что бы проектор мог работать при любых погодных условиях ему не страшны не шквальный ветер не ледяной дождь рабочая температура от +50 до -45 градусов. Активная не засоряемая система охлаждения

светодиода. Все оптические элементы размещены в отдельном изолированном корпусе и не подвергаться воздействию внешней среды. Система коррекции оптической оси и удобный быстросъемный держатель гобо обеспечивает быструю и удобную установку проектора. Проектор прошел реальные испытания в сертифицированной лаборатории, где были подтверждены все его параметры такие как температура использования и класс защиты, а так же электробезопасность.



**ИСТОЧНИК СВЕТА**

Светодиод	.....	230 / 300 Ватт.
Яркость диода	.....	18000 / 22000 lum.
Цветовая температура CCT	.....	10000 K
Индекс цветности CRI	.....	75
Ресурс	.....	30000 часов.
Яркость проектора	.....	9000 / ANSI lum.

**ПИТАНИЕ**

Сетевое напряжение	.....	220 Вольт 50/60 Гц
Потребление	.....	240 / 300 Ватт
Прогрвк LED	.....	10 секунд
	.....	Да

**ОХЛАЖДЕНИЕ**

Тип охлаждения	.....	Принудительный
Уровень шума	.....	50 Db

**ТЕМПЕРАТУРНЫЙ РЕЖИМ РАБОТЫ**

Температура окружающей среды	.....	от +50 до -45 C
Рабочая температура корпуса	.....	+ 25 C

**КЛАСС ЗАЩИТЫ**

Класс защиты	.....	IP 65
Дополнительная защита	.....	Не требуется

**ГОБО**

Размер гобо	.....	37,5 мм видимая 32 мм
Количество гобо	.....	1
Вращение гобо	.....	Нет
Корректор наклона гобо	.....	Да
Магнитный держатель гобо	.....	Да

**ОПТИКА**

Тип объектива	.....	Сменный
Проекционное расстояние	.....	1:0,25-0,5-1,1-1,3 на выбор
Защита оптики от загрязнений	.....	Да

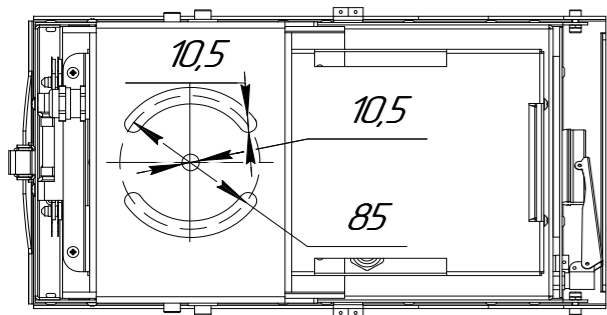
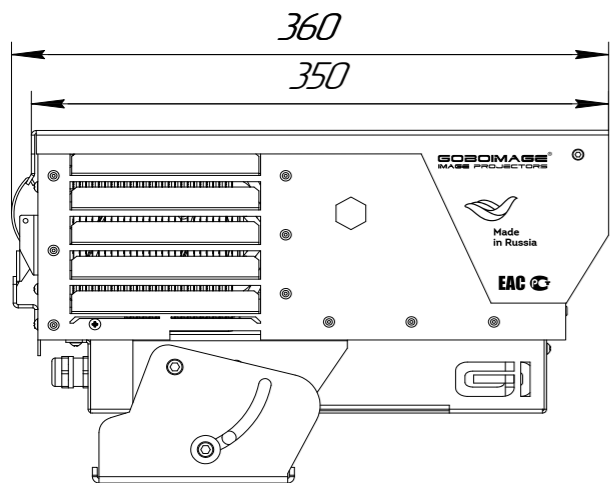
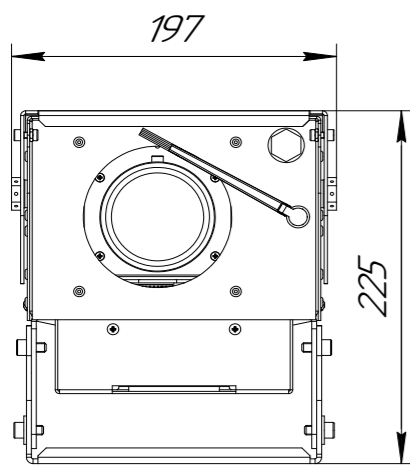
**УПРАВЛЕНИЕ**

Аналоговое	.....	Опционально
Цифровое	.....	Опционально
Программирование БП	.....	USB порт

**РАЗМЕРЫ**

Размер прибора	.....	Ш 158 x В 224 x Д 350мм
Вес	.....	5,8 / 6,7 кг
Размер в упаковке	.....	Ш 170 x В 270 x Д 370 мм
Вес в упаковке	.....	7,3 / 8,2 кг
Объем упаковки	.....	0,016983 м. куб





#### ИСТОЧНИК СВЕТА

Светодиод	..... 230 / 300 / 400 Ватт.
Яркость диода	..... 18000 / 22000 / 26000 lum.
Цветовая температура CCT	..... 10000 K
Индекс цветности CRI	..... 75
Ресурс	..... 30000 часов.
Яркость проектора	..... 9000 / 11000 / 13000 ANSI lum.

#### ПИТАНИЕ

Сетевое напряжение	..... 220 Вольт 50/60 Гц
Потребление	..... 240 / 310 / 410 Ватт
Прогрвк LED 10 секунд	..... Да

#### ОХЛАЖДЕНИЕ

Тип охлаждения	..... Принудительный
Уровень шума	..... 50 Db

#### ТЕМПЕРАТУРНЫЙ РЕЖИМ РАБОТЫ

Температура окружающей среды	..... от +50 до -45 С
Рабочая температура корпуса	..... + 25 С

#### КЛАСС ЗАЩИТЫ

Класс защиты	..... IP 65
Дополнительная защита	..... Не требуется

#### ГОБО

Размер гобо	..... 37,5 мм видимая 32 мм
Количество гобо	..... 1
Вращение гобо	..... Опционально
Корректор наклона гобо	..... Да
Магнитный держатель гобо	..... Да

#### ОПТИКА

Тип объектива	..... Сменный
Проекционное расстояние	..... 1:0,25-0,5-1,1-1,3 на выбор
Защита оптики от загрязнений	..... Да
Очистка стекла	..... Да

#### УПРАВЛЕНИЕ

Аналоговое	..... Опционально
Цифровое	..... Опционально
Программирование БП	..... USB порт

#### РАЗМЕРЫ

Размер прибора	..... Ш 197 х В 225 х Д 360мм
Вес	..... 6,7 / 7,5 / 8,2 кг
Размер в упаковке	..... Ш 220 х В 270 х Д 380 мм
Вес в упаковке	..... 8,3 / 9,1 / 9,8 кг
Объем упаковки	..... 0,022572 м. куб

## ПРОЕКТОР ВИЗУАЛЬНОГО ОПОВЕЩЕНИЯ

# Важный АКЦЕНТ

# 230/300/400 АСО ПЛЮС

Новинка 2024 года, проектор для проецирования и дублирования световой разметки 1.14.1 и 1.14.2 (Зебра). Компактный проектор для с световыми характеристиками старшей модели и универсальным креплением на любой тип опор, идущим в комплекте поставки. В данной разработки мы применили все самые передовые наработки нашей компании. Корпус проектора выполнен таким образом что бы проектор мог работать при любых погодных условиях ему не страшны не шквальный ветер не ледяной дождь рабочая температура от +50 до -45 градусов. Активная не засоряемая система охлаждения светодиода. Все оптические

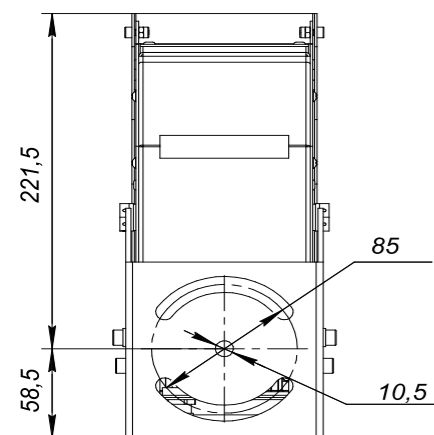
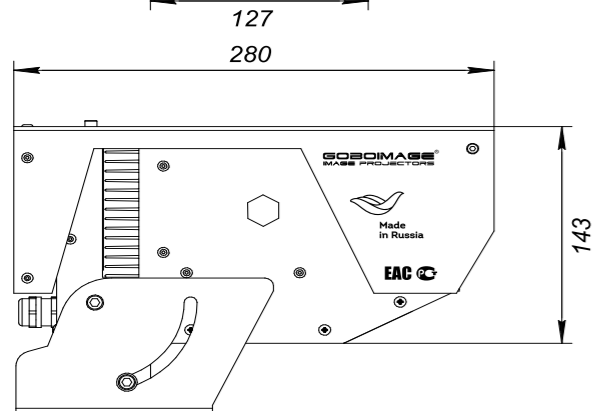
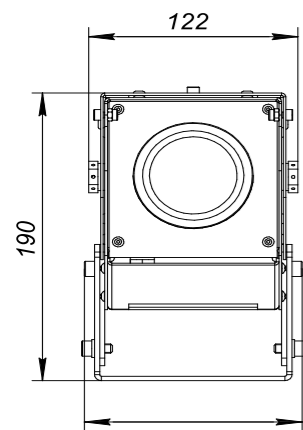
элементы размещены в отдельном изолированном корпусе и не подвергаются воздействию внешней среды. Система коррекции оптической оси и удобный быстросъемный держатель гобо обеспечивает быструю и удобную установку проектора. Проектор прошел реальные испытания в сертифицированной лаборатории, где были подтверждены все его параметры такие как температура использования и класс защиты, а так же электробезопасность.



# Важный АКЦЕНТ 60 АСО

Новинка 2023 года, компактный проектор малой мощности для световой навигации на промышленных объектах, идеально подходит для установки на подвижные элементы, такие как краны. Уже ставшая классической система защиты оптики от агрессивной среды, обеспечит проектору длительную работу без технического обслуживания. Рекомендуемая высота установки до 10 метров с оптикой 15 градусов. Так же предусмотрена за-

мена оптики на 30 и 47 градуса в зависимости от места установки.



### ИСТОЧНИК СВЕТА

Светодиод	.....	60 Ватт.
Яркость диода	.....	5200 lum.
Цветовая температура CCT	.....	10000 K
Индекс цветности CRI	.....	75
Ресурс	.....	30000 часов.
Яркость проектора	.....	2000 ANSI lum.

### ПИТАНИЕ

Сетевое напряжение	.....	220 Вольт 50/60 Гц
Потребление	.....	60 Ватт

### ОХЛАЖДЕНИЕ

Тип охлаждения	.....	Принудительный
Уровень шума	.....	30 Db

### ТЕМПЕРАТУРНЫЙ РЕЖИМ РАБОТЫ

Температура окружающей среды	.....	от +50 до -45 C
Рабочая температура корпуса	.....	+ 40 C

### КЛАСС ЗАЩИТЫ

Класс защиты	.....	IP 65
Дополнительная защита	.....	Не требуется

### ГОБО

Размер гобо	.....	37,5 мм видимая 32 мм
Количество гобо	.....	1
Вращение гобо	.....	Нет
Корректор наклона гобо	.....	Да

### ОПТИКА

Тип объектива	.....	Сменный
Проекционное расстояние	.....	1:0,25-1:0,5-1:1,1 на выбор

### УПРАВЛЕНИЕ

Аналоговое	.....	Опционально
Цифровое	.....	Опционально

### РАЗМЕРЫ

Размер прибора	.....	Ш 127 x В 190 x Д 280мм
Вес	.....	3,2 кг
Размер в упаковке	.....	Ш 150 x В 230 x Д 300 мм
Вес в упаковке	.....	3,5 кг
Объем упаковки	.....	0,01035 м. куб



## ВНИМАНИЕ!

Все фотоматериалы используемые в каталоге являются интеллектуальной собственностью ООО «ГОВОИМИДЖ», запрещается использовать данные фото материалы без согласования с правообладателем.



Made  
in Russia

Россия г. Санкт-Петербург  
тел+7(812)952-93-10, +7(800)350-30-36  
gobo@inbox.ru  
WWW.GOBOIMAGE.RU