
**ОБЩЕСТВО С ОГРАНИЧЕННОЙ ОТВЕТСТВЕННОСТЬЮ
«ФЕРРО»**

Каталог ферритовых сердечников



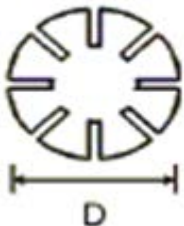

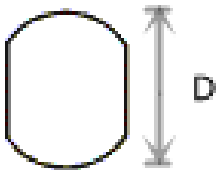
**Повысьте эффективность производства и
сократите производственные затраты,
используйте сердечники импидора из Каталога**

Сердечники импидора от Общества с ограниченной ответственностью «Ферро» изготовлены из материала высочайшего качества крупнейшим производителем. Производитель имеет современнейшую производственную линию, его продукция экспортируется в США, Европу, Австралию и Юго-Восточную Азию.

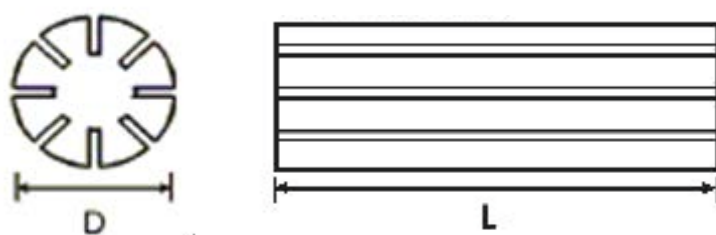
Чтобы удовлетворить потребности в развитии отрасли высокочастотных сварных труб, разработан новый улучшенный материал. Его отличает высокая прочность и плотность, надежная термическая стабильность, благодаря чему повышается скорость, качество и эффективность сварки, уменьшаются потери мощности. У данного материала увеличен срок службы, что позволяет значительно сократить время простоя оборудования.

Мы полностью готовы удовлетворить постоянно меняющиеся требования в данном сегменте промышленности. Представленный каталог предназначен для того, чтобы познакомить Вас с ассортиментом продукции и помочь с выбором.

Типы поставляемых ферритов

ТИП 1 CRS	ТИП 2 CRSH	ТИП 3 CRF
		

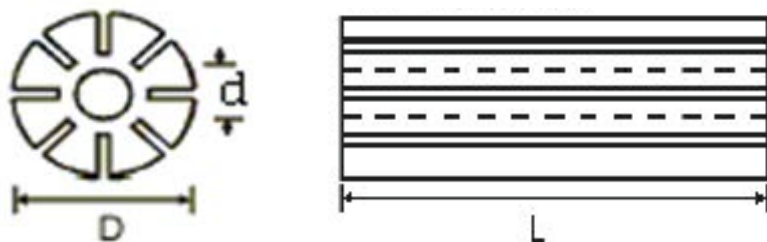
CRS ТИП 1: (Твердый ферритовый стержень)



ТИП	Размеры (D)×(L)	Кол-во пазов	Тип конструкции	Внутренний диаметр корпуса импидора
CRS 3×200	(3±0.25) × (200±3)	6	Цельный	4
CRS 3.5×200	(3.5±0.25) × (200±3)	6	Цельный	4
CRS 4×200	(4±0.25) × (200±3)	6	Цельный	5
CRS 4.5×200	(4.5±0.25) × (200±3)	6	Цельный	5
CRS 5×200	(5±0.25) × (200±3)	6	Цельный	6
CRS 5.3×200	(5.3±0.25) × (200±3)	6	Цельный	6
CRS 5.5×200	(5.5±0.25) × (200±3)	6	Цельный	6
CRS 5.8×200	(5.8±0.25) × (200±3)	6	Цельный	7
CRS 6×200	(6±0.25) × (200±3)	6	Цельный	7
CRS 6.2×200	(6.2±0.25) × (200±3)	6	Цельный	7
CRS 6.3×200	(6.3±0.25) × (200±3)	6	Цельный	7
CRS 7×200	(7±0.25) × (200±3)	6	Цельный	8
CRS 7.5×200	(7.5±0.25) × (200±3)	6	Цельный	9
CRS 8×200	(8±0.25) × (200±3)	6	Цельный	9
CRS 8.5×200	(8.5±0.25) × (200±3)	6	Цельный	10
CRS 9×200	(9±0.30) × (200±3)	6	Цельный	10
CRS 9.5×200	(9.5±0.30) × (200±3)	6	Цельный	11
CRS 10×200	(10±0.30) × (200±3)	8	Цельный	11
CRS 10.5×200	(10.5±0.35) × (200±3)	8	Цельный	12
CRS 11×200	(11±0.35) × (200±3)	8	Цельный	12
CRS 12×200	(12±0.35) × (200±3)	8	Цельный	13

CRS 13×200	(13±0.40) × (200±3)	8	Цельный	14
CRS 14×200	(14±0.40) × (200±3)	8	Цельный	15
CRS15×200	(15±0.45) × (200±3)	8	Цельный	16
CRS 16×200	(16±0.50) × (200±3)	8	Цельный	17
CRS 17×200	(17±0.50) × (200±3)	8	Цельный	18
CRS 18×200	(18±0.55) × (200±3)	8	Цельный	19
CRS 19×200	(19±0.55) × (200±3)	8	Цельный	20
CRS 20×200	(20±0.60) × (200±3)	8	Цельный	21
CRS 21×200	(21±0.60) × (200±3)	8	Цельный	22
CRS 22×200	(22±0.55) × (200±3)	8	Цельный	23
CRS 23×200	(23±0.60) × (200±3)	8	Цельный	24
CRS 24×200	(24±0.60) × (200±3)	8	Цельный	25
CRS 25×200	(25±0.65) × (200±3)	8	Цельный	26
CRS 27×200	(27±0.75) × (200±3)	8	Цельный	28
CRS 30×200	(30±0.75) × (200±3)	8	Цельный	31

CRSH ТИП 2: (ПОЛЫЙ ФЕРРИТОВЫЙ СТЕРЖЕНЬ)



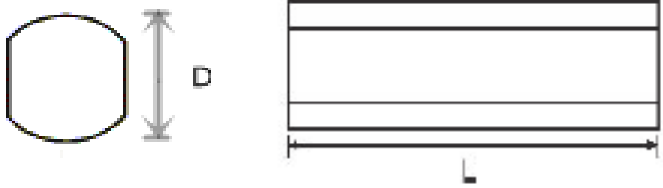
ТИП	РАЗМЕРЫ D×d×L	Кол-во пазов	Тип конструкции	Внутренний диаметр корпуса импидора
CRSH 5×1.5×200	(5±0.25) × (1.5±0.2) × (200±3)	6	Цельный	7
CRSH 5.3×1.5×200	(5.3±0.25) × (1.5±0.2) × (200±3)	6	Цельный	7
CRSH 5.5×1.5×200	(5.5±0.25) × (1.5±0.20) × (200±3)	6	Цельный	7
CRSH 5.8×2×200	(5.8±0.25) × (2.0±0.2) × (200±3)	6	Цельный	7
CRSH 6×2×200	(6±0.25) × (2±0.2) × (200±3)	6	Цельный	7
CRSH 6×3×200	(6±0.25) × (3±0.2) × (200±3)	6	Цельный	7
CRSH 6.2×2×200	(6.2±0.25) × (2±0.2) × (200±3)	6	Цельный	7
CRSH 7×2×200	(7±0.25) × (2±0.2) × (200±3)	6	Цельный	8
CRSH 7.5×2×200	(7.5±0.25) × (2±0.2) × (200±3)	6	Цельный	9
CRSH 7.5×3×200	(7.5±0.25) × (3±0.2) × (200±3)	6	Цельный	9
CRSH 8×2×200	(8±0.3) × (2±0.2) × (200±3)	6	Цельный	9
CRSH 8×3×200	(8±0.3) × (3±0.2) × (200±3)	6	Цельный	9
CRSH 8×4×200	(8±0.3) × (4±0.2) × (200±3)	6	Цельный	9
CRSH 8.5×2×200	(8.5±0.3) × (2±0.2) × (200±3)	6	Цельный	9
CRSH 8.5×3×200	(8.5±0.3) × (3±0.2) × (200±3)	6	Цельный	10
CRSH 9×2×200	(9±0.3) × (2±0.2) × (200±3)	6	Цельный	10
CRSH 9×3×200	(9±0.3) × (3±0.2) × (200±3)	6	Цельный	10

CRSH 9×4×200	$(9\pm0.3) \times (4\pm0.2) \times (200\pm3)$	6	Цельный	10
CRSH 9.5×2×200	$(9.5\pm0.3) \times (2\pm0.2) \times (200\pm3)$	6	Цельный	11
CRSH 9.5×3×200	$(9.5\pm0.3) \times (3\pm0.2) \times (200\pm3)$	6	Цельный	11
CRSH 10×2×200	$(10\pm0.3) \times (2\pm0.2) \times (200\pm3)$	8	Цельный	11
CRSH 10×3×200	$(10\pm0.3) \times (3\pm0.2) \times (200\pm3)$	8	Цельный	11
CRSH 10×5×200	$(10\pm0.3) \times (5\pm0.25) \times (200\pm3)$	8	Цельный	11
CRSH 10×6×200	$(10\pm0.3) \times (6\pm0.25) \times (200\pm3)$	8	Цельный	11
CRSH 10.5×2×200	$(10.5\pm0.35) \times (2\pm0.2) \times (200\pm3)$	8	Цельный	12
CRSH 10.5×3×200	$(10.5\pm0.35) \times (3\pm0.2) \times (200\pm3)$	8	Цельный	12
CRSH 11×2×200	$(11\pm0.35) \times (2\pm0.2) \times (200\pm3)$	8	Цельный	12
CRSH 11×3×200	$(11\pm0.35) \times (3\pm0.2) \times (200\pm3)$	8	Цельный	12
CRSH 11×5×200	$(11\pm0.35) \times (5\pm0.25) \times (200\pm3)$	8	Цельный	12
CRSH 11×6×200	$(11\pm0.35) \times (6\pm0.25) \times (200\pm3)$	8	Цельный	12
CRSR 12×2×200	$(12\pm0.35) \times (2\pm0.2) \times (200\pm3)$	8	Цельный	13
CRSR 12×3×200	$(12\pm0.35) \times (3\pm0.2) \times (200\pm3)$	8	Цельный	13
CRSH 12×5×200	$(12\pm0.35) \times (5\pm0.25) \times (200\pm3)$	8	Цельный	13
CRSH 12×6×200	$(12\pm0.35) \times (6\pm0.25) \times (200\pm3)$	8	Цельный	13
CRSH 12×7×200	$(12\pm0.35) \times (7\pm0.25) \times (200\pm3)$	8	Цельный	13
CRSH 13×3×200	$(13\pm0.4) \times (3\pm0.25) \times (200\pm3)$	8	Цельный	14
CRSH 13×5×200	$(13\pm0.4) \times (5\pm0.25) \times (200\pm3)$	8	Цельный	14
CRSH 13×6×200	$(13\pm0.4) \times (6\pm0.25) \times (200\pm3)$	8	Цельный	14
CRSH 13×7×200	$(13\pm0.40) \times (7\pm0.25) \times (200\pm3)$	8	Цельный	14
CRSH 14×3×200	$(14\pm0.40) \times (3\pm0.2) \times (200\pm3)$	8	Цельный	15
CRSH 14×5×200	$(14\pm0.40) \times (5\pm0.25) \times (200\pm3)$	8	Цельный	15
CRSH 14×7×200	$(14\pm0.40) \times (7\pm0.25) \times (200\pm3)$	8	Цельный	15
CRSH 15×3×200	$(15\pm0.45) \times (3\pm0.25) \times (200\pm3)$	8	Цельный	16
CRSH 15×5×200	$(15\pm0.45) \times (5\pm0.25) \times (200\pm3)$	8	Цельный	16
CRSH 15×7×200	$(15\pm0.45) \times (7\pm0.25) \times (200\pm3)$	8	Цельный	16
CRSH 16×3×200	$(16\pm0.50) \times (3\pm0.25) \times (200\pm3)$	8	Цельный	17
CRSH 16×5×200	$(16\pm0.50) \times (5\pm0.25) \times (200\pm3)$	8	Цельный	17
CRSH 16×6×200	$(16\pm0.50) \times (6\pm0.25) \times (200\pm3)$	8	Цельный	17
CRSH 16×7×200	$(16\pm0.50) \times (7\pm0.25) \times (200\pm3)$	8	Цельный	17
CRSH 16×8×200	$(16\pm0.50) \times (8\pm0.25) \times (200\pm3)$	8	Цельный	17
CRSH 17×3×200	$(17\pm0.50) \times (3\pm0.25) \times (200\pm3)$	8	Цельный	18
CRSH 17×5×200	$(17\pm0.50) \times (5\pm0.25) \times (200\pm3)$	8	Цельный	18
CRSH 17×7×200	$(17\pm0.50) \times (7\pm0.25) \times (200\pm3)$	8	Цельный	18
CRSH 17×8×200	$(17\pm0.50) \times (8\pm0.25) \times (200\pm3)$	8	Цельный	18
CRSH 18×3×200	$(18\pm0.55) \times (3\pm0.25) \times (200\pm3)$	8	Цельный	19
CRSH 18×5×200	$(18\pm0.55) \times (5\pm0.25) \times (200\pm3)$	8	Цельный	19
CRSH 18×6×200	$(18\pm0.55) \times (6\pm0.25) \times (200\pm3)$	8	Цельный	19
CRSH 18×8×200	$(18\pm0.55) \times (8\pm0.25) \times (200\pm3)$	8	Цельный	19
CRSH 18×9×200	$(18\pm0.55) \times (9\pm0.30) \times (200\pm3)$	8	Цельный	19
CRSH 19×6×200	$(19\pm0.55) \times (6\pm0.25) \times (200\pm3)$	8	Цельный	20
CRSH 19×7×200	$(19\pm0.55) \times (7\pm0.25) \times (200\pm3)$	8	Цельный	20

CRSH 19×9×200	$(19\pm0.55) \times (9\pm0.3) \times (200\pm3)$	8	Цельный	20
CRSH 19×10×200	$(19\pm0.55) \times (10\pm0.3) \times (200\pm3)$	8	Цельный	20
CRSH 20×6×200	$(20\pm0.6) \times (6\pm0.25) \times (200\pm3)$	8	Цельный	21
CRSH 20×10×200	$(20\pm0.6) \times (10\pm0.3) \times (200\pm3)$	8	Цельный	21
CRSH 20×11× 200	$(20\pm0.6) \times (11\pm0.35) \times (200\pm3)$	8	Цельный	21
CRSH 21×6 ×200	$(21\pm0.6) \times (6\pm0.25) \times (200\pm3)$	8	Цельный	22
CRSH 21×10×200	$(21\pm0.6) \times (10\pm0.3) \times (200\pm3)$	8	Цельный	22
CRSH 22×6×200	$(22\pm0.65) \times (6\pm0.25) \times (200\pm3)$	8	Цельный	23
CRSH 22×10×200	$(22\pm0.65) \times (10\pm0.3) \times (200\pm3)$	8	Цельный	23
CRSH 22×11×200	$(22\pm0.65) \times (11\pm0.3) \times (200\pm3)$	8	Цельный	23
CRSH 23×6×200	$(23\pm0.6) \times (6\pm0.25) \times (200\pm3)$	8	Цельный	24
CRSH 23×11×200	$(23\pm0.6) \times (11\pm0.3) \times (200\pm3)$	8	Цельный	24
CRSH 24×6×200	$(24\pm0.6) \times (6\pm0.25) \times (200\pm3)$	8	Цельный	25
CRSH 24×8×200	$(24\pm0.6) \times (8\pm0.25) \times (200\pm3)$	8	Цельный	25
CRSH 24×11×200	$(24\pm0.6) \times (11\pm0.3) \times (200\pm3)$	8	Цельный	25
CRSH 24×12×200	$(24\pm0.6) \times (12\pm0.35) \times (200\pm3)$	8	Цельный	25
CRSH 25×8×200	$(25\pm0.65) \times (8\pm0.25) \times (200\pm3)$	8	Цельный	26
CRSH 25×10×200	$(25\pm0.65) \times (10\pm0.25) \times (200\pm3)$	8	Цельный	26
CRSH 25×12×200	$(25\pm0.65) \times (12\pm0.35) \times (200\pm3)$	8	Цельный	26
CRSH 26×6×200	$(26\pm0.65) \times (6\pm0.25) \times (200\pm3.0)$	8	Цельный	27
CRSH 26×8×200	$(26\pm0.65) \times (8\pm0.25) \times (200\pm3)$	8	Цельный	27
CRSH 26×12×200	$(26\pm0.65) \times (12\pm0.35) \times (200\pm3)$	8	Цельный	27
CRSH 26×13×200	$(26\pm0.65) \times (13\pm0.35) \times (200\pm3)$	8	Цельный	27
CRSH 27×6×200	$(27\pm0.7) \times (6\pm0.25) \times (200\pm3)$	8	Цельный	28
CRSH 27×8×200	$(27\pm0.7) \times (8\pm0.25) \times (200\pm3)$	8	Цельный	28
CRSH 27×11×100	$(27\pm0.7) \times (11\pm0.3) \times (100\pm1.5)$	8	Цельный	28
CRSH 27×11×200	$(27\pm0.7) \times (11\pm0.3) \times (200\pm3)$	8	Цельный	28
CRSH 27×13×200	$(27\pm0.7) \times (13\pm0.35) \times (200\pm3)$	8	Цельный	28
CRSH 28×6×200	$(28\pm0.7) \times (6\pm0.25) \times (200\pm3)$	8	Цельный	29
CRSH 28×13×100	$(28\pm0.7) \times (13\pm0.35) \times (100\pm1.5)$	8	Цельный	29
CRSH 28×13×200	$(28\pm0.7) \times (13\pm0.35) \times (200\pm3)$	8	Цельный	29
CRSH 28×14×200	$(28\pm0.7) \times (14\pm0.35) \times (200\pm3)$	8	Цельный	29
CRSH 29×10×200	$(29\pm0.7) \times (10\pm0.3) \times (200\pm3)$	8	Цельный	30
CRSH 29×14×200	$(29\pm0.7) \times (14\pm0.35) \times (200\pm3)$	8	Цельный	30
CRSH 30×6×200	$(30\pm0.75) \times (6\pm0.25) \times (200\pm3)$	8	Цельный	31
CRSH 30×14×200	$(30\pm0.75) \times (14\pm0.35) \times (200\pm3)$	8	Цельный	31
CRSH 30×15×100	$(30\pm0.75) \times (15\pm0.4) \times (100\pm3)$	8	Цельный	31
CRSH 30×15×200	$(30\pm0.75) \times (15\pm0.4) \times (200\pm3)$	8	Цельный	31
CRSH 32×16×200	$(32\pm0.70) \times (16\pm0.4) \times (200\pm3)$	8	из 5 элементов	34
CRSH 33×14×100	$(33\pm0.9) \times (14\pm0.35) \times (100\pm1.5)$	8	из 3 элементов	34
CRSH 33×14×200	$(33\pm0.9) \times (14\pm0.35) \times (200\pm3)$	8	из 3 элементов	34
CRSH 34×17×200	$(34\pm0.7) \times (17\pm0.45) \times (200\pm3)$	8	из 5 элементов	36
CRSH 34×18×200	$(34\pm0.7) \times (18\pm0.45) \times (200\pm3)$	8	из 5 элементов	36
CRSH 35×6×200	$(35\pm0.8) \times (6\pm0.25) \times (200\pm3)$	8	из 5 элементов	37

CRSH 36×14×200	$(36\pm0.9) \times (14\pm0.35) \times (200\pm3)$	8	из 5 элементов	38
CRSH 36×18×100	$(36\pm0.9) \times (18\pm0.35) \times (100\pm1.5)$	8	из 3 элементов	38
CRSH 36×18×200	$(36\pm0.9) \times (18\pm0.45) \times (200\pm3)$	8	из 5 элементов	38
CRSH 39×20×100	$(39\pm1.15) \times (20\pm0.55) \times (100\pm1.5)$	8	из 3 элементов	41
CRSH 40×6×200	$(40\pm1) \times (6\pm0.25) \times (200\pm3)$	8	из 5 элементов	42
CRSH 40×20×200	$(40\pm1) \times (20\pm0.5) \times (200\pm3)$	8	из 5 элементов	42
CRSH 42×20×100	$(42\pm1) \times (20\pm0.5) \times (100\pm1.5)$	8	из 3 элементов	44
CRSH 42×20×200	$(42\pm1.00) \times (20\pm0.5) \times (200\pm3)$	8	из 5 элементов	44
CRSH 44×22×200	$(44\pm0.8) \times (22\pm0.55) \times (200\pm3)$	8	из 5 элементов	46
CRSH 44×22×100	$(44\pm0.8) \times (22\pm0.55) \times (100\pm1.5)$	8	из 3 элементов	46
CRSH 45×20×100	$(45\pm1.1) \times (20\pm0.5) \times (100\pm1.5)$	8	из 3 элементов	47
CRSH 45×20×200	$(45\pm1.1) \times (20\pm0.5) \times (200\pm3)$	8	из 5 элементов	47
CRSH 46×23×200	$(46\pm1.15) \times (23\pm0.6) \times (200\pm3)$	8	из 5 элементов	48
CRSH 48×21×200	$(48\pm1.2) \times (21\pm0.6) \times (200\pm3)$	8	из 5 элементов	50
CRSH 48×23×200	$(48\pm1.2) \times (23\pm0.6) \times (200\pm3)$	8	из 5 элементов	50
CRSH 48×24×200	$(48\pm1.2) \times (24\pm0.6) \times (200\pm3)$	8	из 5 элементов	50
CRSH 49×20×100	$(49\pm1.2) \times (20\pm0.6) \times (100\pm1.5)$	8	из 3 элементов	51
CRSH 49×20×200	$(49\pm1.2) \times (20\pm0.6) \times (200\pm3)$	8	из 5 элементов	51
CRSH 50×25×200	$(50\pm1.2) \times (25\pm0.6) \times (200\pm3)$	8	из 5 элементов	52
CRSH 55×20×100	$(55\pm1.5) \times (20\pm0.7) \times (100\pm1.5)$	8	из 3 элементов	57
CRSH 55×20×200	$(55\pm1.5) \times (20\pm0.7) \times (200\pm3)$	8	из 3 элементов	57
CRSH 55×27×200	$(55\pm1.5) \times (27\pm0.7) \times (200\pm3)$	8	из 5 элементов	57
CRSH 60×30×200	$(60\pm1.5) \times (30\pm0.75) \times (200\pm3)$	8	из 5 элементов	62
CRSH 65×32×200	$(65\pm1.65) \times (32\pm0.8) \times (200\pm3)$	8	из 5 элементов	67
CRSH 70×35×200	$(70\pm1.75) \times (35\pm0.9) \times (200\pm3)$	8	из 5 элементов	72
CRSH 73×35×200	$(73\pm1.85) \times (35\pm0.9) \times (200\pm3)$	8	из 5 элементов	76
CRSH 75×37×200	$(75\pm1.9) \times (37\pm0.9) \times (200\pm3)$	8	из 5 элементов	78
CRSH 80×40×200	$(80\pm2.0) \times (40\pm1) \times (200\pm3)$	8	из 5 элементов	83
CRSH 80×40×100	$(80\pm2.0) \times (40\pm1) \times (100\pm1.5)$	8	из 3 элементов	83
CRSH 85×42×200	$(85\pm2.15) \times (42\pm1) \times (200\pm3)$	8	из 5 элементов	88
CRSH 90×45×200	$(90\pm2.15) \times (45\pm1) \times (200\pm3)$	8	из 5 элементов	93
CRSH 95×47×200	$(95\pm2.3) \times (47\pm1) \times (200\pm3)$	8	из 5 элементов	98
CRSH 100×50×200	$(100\pm2.3) \times (50\pm1) \times (200\pm3)$	8	из 5 элементов	104
CRSH 102×51×200	$(102\pm2.35) \times (51\pm1.05) \times (200\pm3)$	8	из 5 элементов	106
CRSH 105×52×200	$(105\pm2.4) \times (52\pm1.1) \times (200\pm3)$	8	из 5 элементов	109
CRSH 110×55×200	$(110\pm2.5) \times (55\pm1.1) \times (200\pm3)$	8	из 5 элементов	114
CRSH 115×57×200	$(115\pm2.4) \times (57\pm1.1) \times (200\pm3)$	8	из 5 элементов	119
CRSH 120×60×200	$(120\pm2.5) \times (60\pm1.1) \times (200\pm3)$	8	из 5 элементов	124

CRF ТИП 3: (ТВЕРДЫЙ ПЛОСКИЙ СТЕРЖЕНЬ)



ТИП	Размеры D×L	Тип конструкции	Внутренний диаметр корпуса импидора
CRF 15×200	(15±0.45) ×(200±3)	Цельный	16

Примечание: размеры, не включенные в список, могут быть изменены в соответствии с требованиями заказчика.

ОБЩЕСТВО С ОГРАНИЧЕННОЙ ОТВЕТСТВЕННОСТЬЮ «ФЕРРО»

152919, Ярославская обл., Рыбинский р-н,
г. Рыбинск, проспект Генерала Батова, дом 32А,
помещение 25
т/ф (4855) 295-088
E-mail: info@ruferrit.ru
Site: www.ruferrit.ru
